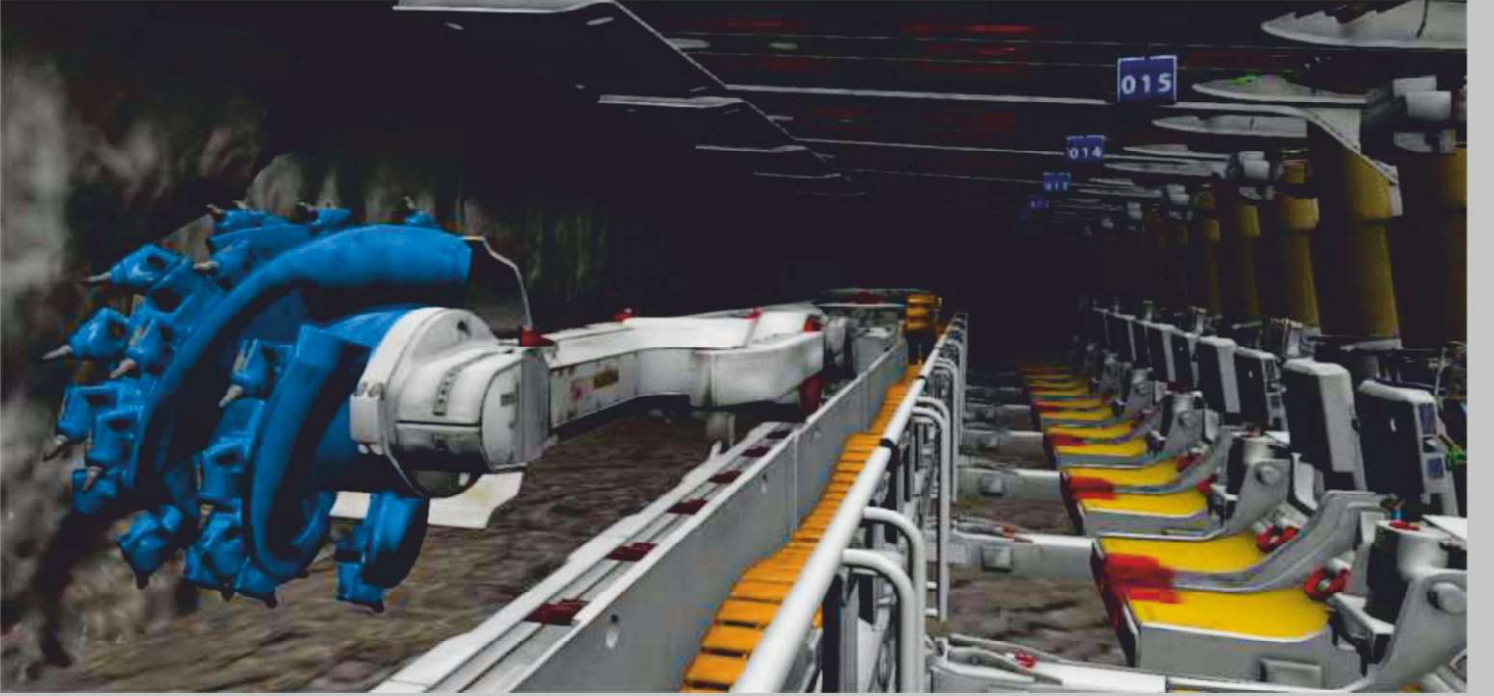


hidroman

Mining



Hidrolik Sistemlerde Madencilik Çözümleri



Bir Hidroman Markasıdır

www.hidroman.com.tr



Valf Grupları

Katridge Valfler



Hidrolik Cartridge valfler ile hidrolik sistemlerde kullanılan Cetop valfi uygulamaları gerçekleştirme imkanı vardır. Bu valflerin en büyük avantajları kompakt yapılarından dolayı küçük hacimlerde yüksek debi ve basınçtaki hidrolik sistemleri çalıştırabilme imkanı sunmasıdır. Cartridge valflerin maksimum çalışma basıncı 420 Bar olup 1-2000 lt/dak. debi aralığında üretim programında vardır. Bu tip valfler hat tipi uygulamalarda kullanıldığı gibi çok fonksiyonlu sistemlerde de kullanılmaktadır.

Kumanda Kolu



Monoblok ve Dilimli, On-Off ve Oransal Spoolu yön kontrol valfleri hidrolik yağ akışına manuel, pnömatik, elektrik veya hidrolik uyarı ile kumanda edilebilirler. Genellikle orta basınçlı hidrolik sistemlerde, mobil araçlarda kullanılırlar. Çok farklı bağlantı ölçüleri ve spool tipleri mevcuttur.

Hat Tipi Valfler



Araç üstü ekipmanlar, mobil makineler, tarım, maden ve endüstriyel uygulamalarda kullanılmaktadır. Hat tipi valfler pratik kullanım ve birçok sisteme kolayca akuple edilmesi bakımından kullanıcılara avantaj sağlamaktadır. Stoklarımızda hat tipi valflerden basınç ayar, basınç sıralama, yük tutma, akış ayar, akış bölücü, veya valfleri, çek valfler, döner bağlantı valfleri bulunmaktadır. Bu valfler çelik gövdeli olabildiği gibi alüminyum gövdeli olarak da üretilmektedir.



Pompa Grupları

Orbit Motorlar ve Direksiyon Beyinleri



Orbit Motorlar orta sınıf yük ve hızların kontrolü için kullanılırlar. 10cm³/dev – 2000cm³/dev debi aralığı ve 0-420 bar çalışma basıncı aralıklarında üretimi vardır. Mobil araçlar için kullanılmaktadır.

Dişli Pompalar



Dişli Pompalar 0,75cc ile 150cc aralığında üretilmektedir. Genellikle 0-210 Bar basınç aralığında çalışmaktadır. Yapıları gereği uygun fiyatlı oldukları için tercih edilirler.

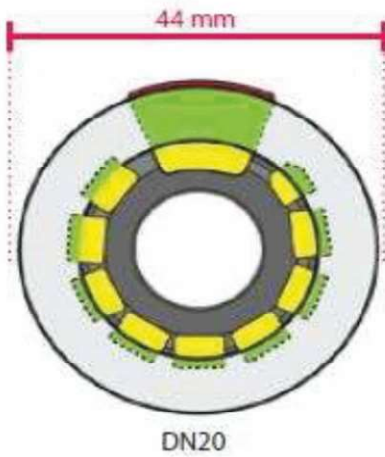
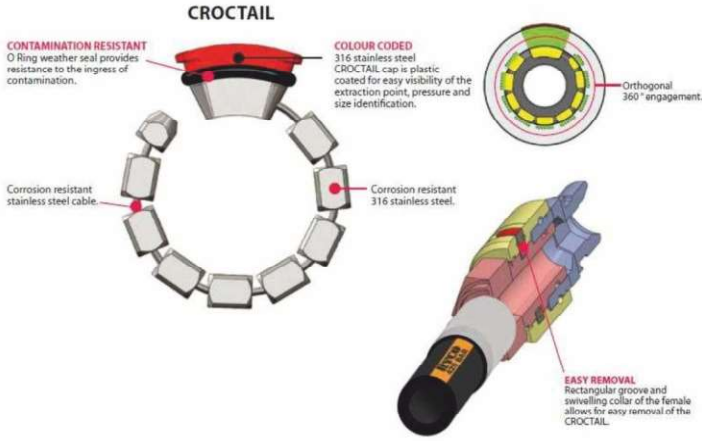
Pistonlu ve Paletli Pompalar



Pistonlu ve Paletli pompalar ağır şartlar altında çalışmak için tasarlanmıştır yüksek basınç ve debi üretgenliği nedeniyle tercih edilmektedir. Ayrıca değişken deplasman özellikleri sayesinde enerji tasarrufu sağlamaktadırlar.



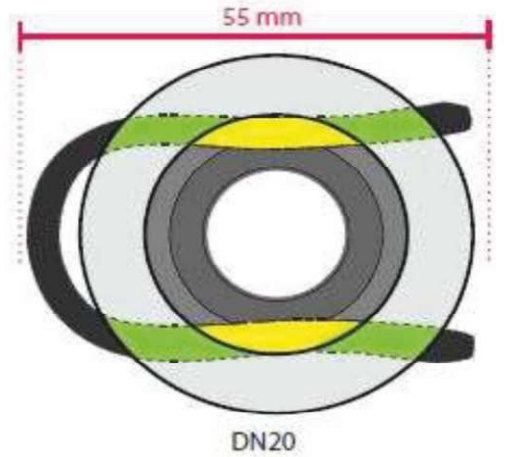
Steco Bağlantı Tipleri



20% Narrower

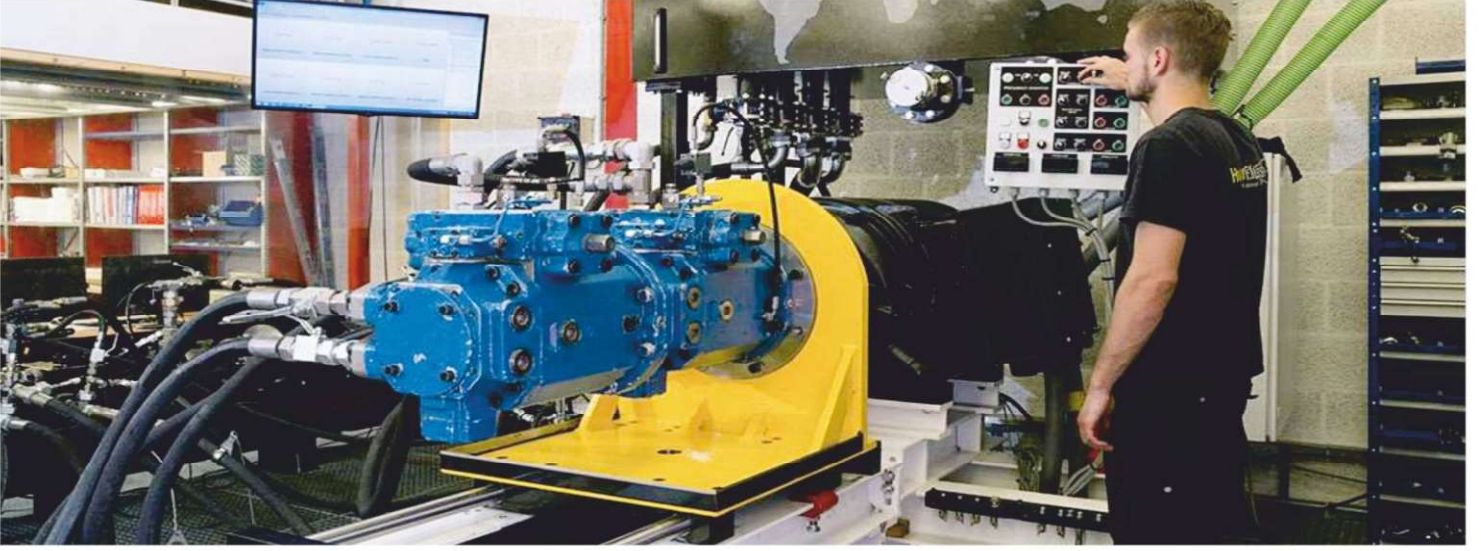
40% Less area

200% Bearing area



Yeni nesil Steco Bağlantımız ile tanışın !

Maden makinalarında çabuk bağlantıya imkan sağlayan stecco tip bağlantılar stoklarımızda bulunmaktadır. Bu sistemin daha güvenilir ve daha kompakt hale getirilmesi için çalışan mühendislerimizin çok noktadan kuvvet dağılımını sağlayan tasarımı ile daha güvenilir ve daha az yer kaplayan seri kullanımımıza Hidroman farkıyla sunulmuştur.



Fark Yaratan Hizmetler

Eğitim Hizmetleri



Hidroman Akademi ile tanışın!

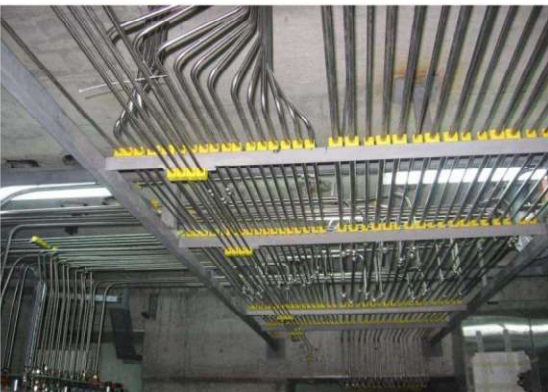
Hidroman Akademi kar amacı gütmeyen birimizdir. İhtiyacınıza yönelik tamamen size özel, yerinizde ve **ÜCRETSİZ** olarak mühendislerinize ve teknisyenlerinize eğitimler vermektedir. Eğitim randevusu için info@hidroman.com.tr mail adresine başvurunuz.

Flushing ve Pickling Hizmetleri

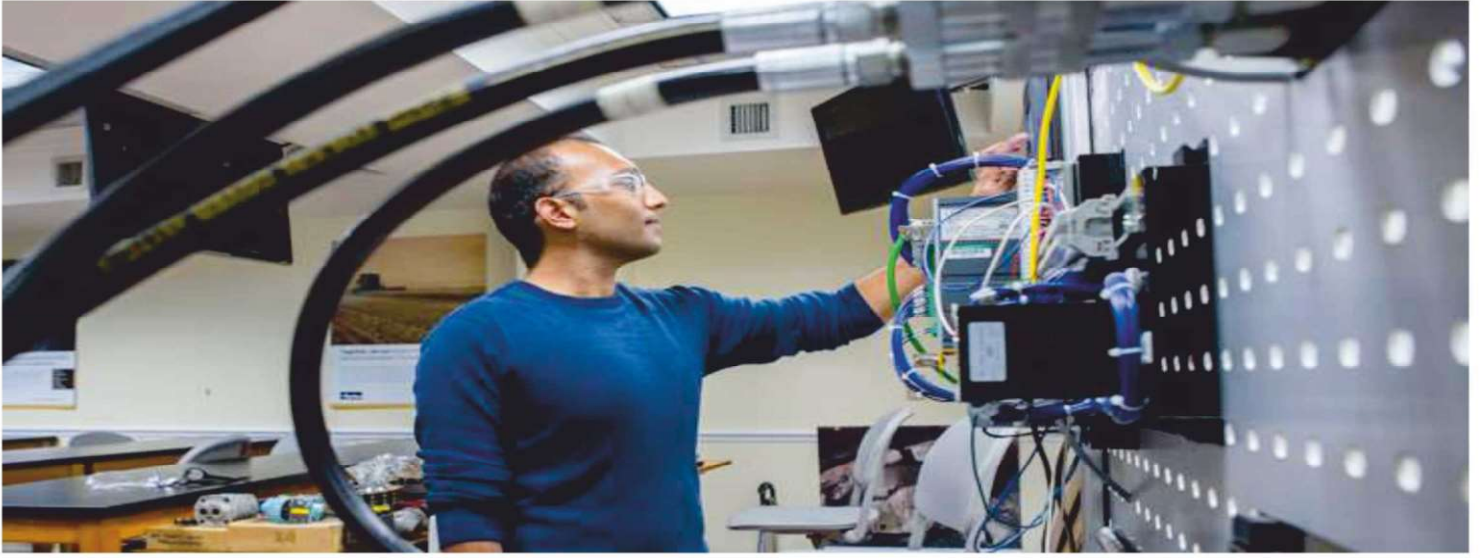


Hidrolik Borularınızın iç temizlikleri önce asit uygulaması ile sonrasında da komple sistemin yağ ile temizliği NAS 3 seviyesine kadar yerinizde servis ekibimiz ile yapılmaktadır.

Borulama ve Saha Montaj Hizmetleri



Konusunda tecrübeli borulama teknisyenlerimiz ile makinanızın veya işletmenizin ihtiyacı olan tesisat boruları yerinizde uygulama ile yapılmaktadır.



Hidroman Teknik Akademi



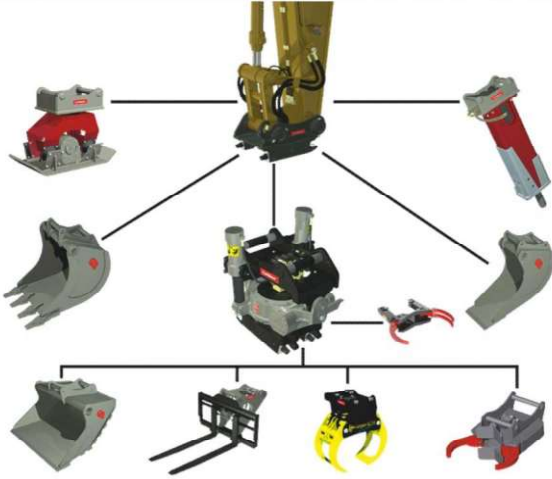
EĞİTİM TAKVİMİ

Eğitim Adı	Eğitim İçeriği	Süre	Katılımcılar	Fiyat
Temel Hidrolik	Hidroliğin Temel Prensipleri Hidrolik Silindirler Hidrolik Pompalar Yön Denetim Valfleri Basınç Denetim Valfleri Akış Denetim Valfleri Hidrolik Akümülatörler Hidrolik Aksesuarlar	2 Gün	Üretim Mühendisi Bakım Mühendisi Üretim Teknisyeni Bakım Teknisyeni Üretim ve Bakım Yöneticileri	Ücretsiz
Bağlantı Elemanları	Bağlantı Elemanı Tipleri Bağlantı Elemanlarının Seçimi Bağlantı Elemanlarının Kullanım Bağlantı Tiplerinde Yenilikler	1 Gün	Üretim Mühendisi Bakım Mühendisi Üretim Teknisyeni Bakım Teknisyeni Üretim ve Bakım Yöneticileri	Ücretsiz
Kirlilik Yönetimi	Filtrelemenin Önemi Filtre Tipleri Filtre Kullanım Alanları Uygun Filtre Seçimi	1 Gün	Üretim Mühendisi Bakım Mühendisi Üretim Teknisyeni Bakım Teknisyeni Üretim ve Bakım Yöneticileri	Ücretsiz
Hidrolik Hortumlar	Hidrolik Hortum Tipleri Hidrolik Hortum Seçimi Hidrolik Hortum İmalat Teknikleri Hidrolik Hortum Kullanım Alanları	1 Gün	Üretim Mühendisi Bakım Mühendisi Üretim Teknisyeni Bakım Teknisyeni Üretim ve Bakım Yöneticileri	Ücretsiz

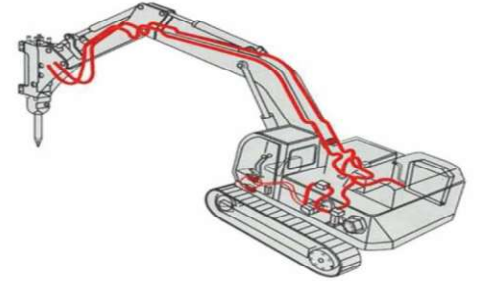


Ürünlerimiz

Hidrolik Ataşman Kitleri



- Hidrolik Kırıcı Ataşman Kitleri
- Hidrolik Polip Ataşman Kitleri
- Hidrolik Çakıcı Ataşman Kitleri
- Hidrolik Makas Ataşman Kitleri
- Hidrolik Döner Kepçe Ataşman Uygulamaları
- Hidrolik Hurda Ataşman Kitleri
- Hidrolik Tomruk Ataşman Kitleri
- Özel Kaldırma Ataşman Kitleri
- Düz Hidrolik Kompaktör Kitleri
- Döner Hidrolik Kompaktör Kitleri
- Hidrolik Ripper Kitleri
- Balya Taşıma Ataşman Kitleri
- Hidrolik Eleme Ataşman Kitleri
- Hidrolik Delici Kitleri
- Hidrolik Quick Coupler Kitleri
- Hidrolik Yıkım Ekipmanları Ataşman Kitleri
- Tomruk Taşıma Hidrolik Ataşman Kitleri
- Kar Temizleme Ataşman Kitleri
- Uzun Boom Uygulamaları
- Özel Boom Uygulamaları



Joystik ve Pedallar



Proportional Joystik ve pedallarla hassas kontroller sağlamanız için ergonomik yapıda ürün çeşitlerimiz ile tanışın. Ekskavatörünüz için orijinal çözümler sunmaktayız. Ekskavatörünüzün pilot sisteminde kullanılmak üzere çok yönlü ve güvenilir bir valftir. Oransal kapasite ve hassas kontrol sağlar. Hidrolik Pedalın kullanımında genellikle kurulum sırasında elektrik bağlantılarına ihtiyaç duymamaktadır. Hidrolik Pedal çift etkili valf aynı zamanda tek etkili devrelerde de çalışır. Ekskavatörünüze bir pedal valfi takmak için size tüm parçaları, bileşenleri, hortumları vb. Sağlayabiliriz.



Ürünlerimiz



Ataşman kitlerimizin bileşenleri güvenilir ve dayanıklı ekipmanlardan oluşmaktadır, aşırı yük ve yüksek basınç şartlarına dayanacak şekilde tasarlanır.

Kitler, öncelikli akış bölücü valfler ve / veya yön kontrol valfleri içerir. Kitler tekli veya çiftli rocker tipi ayak pedallarıyla elektrikle veya hidrolik ile çalıştırılır.

Minumum yağ kaybıyla, boru bağlantıları kolaylıkla değiştirmek için hızlı ve güvenilir bağlantı tipleri tercih edilir.

Ayrıca ihtiyaca yönelik hızlı bağlantıya olanak sağlayan Quick Coupling setleri de kullanılmaktadır.

Kitlerimiz ağır şartlarda çalışmaya uygun darbelerle dayanıklı ekipmanlar ile tasarlanmıştır Özel kitleriniz için bu gün bizi arayabilirsiniz.



Hidrolik kit bileşenlerimiz güvenilirlik ve dayanıklılık için üretilmiştir, aşırı yük altındaki uygulamalara dayanacak şekilde tasarlanmıştır. Kaliteli kelepçe takımlarımız sağlam dövme çelikten yapılmıştır ve borularımız pek çok rakip ve OEM'den daha ağır et kalınlığına sahiptir.

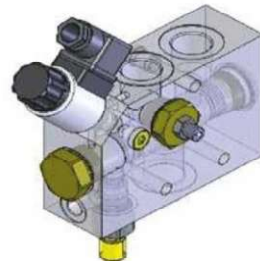
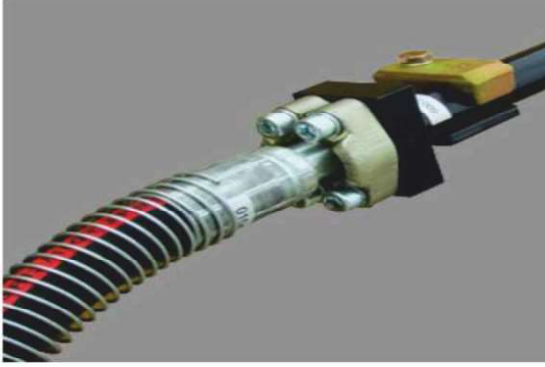
Çizimleriniz ve teknik özellikleriniz doğrultusunda özel boru kompleleri, hortum tertibatları ve montaj parçaları oluşturuyoruz. Flanşlı ve Somunlu bağlantılar arasında geçiş yapmaya izin veren modeller tasarlıyoruz. Kullandığımız tüm ekipmanlar OEM üretici firmaların tercih ettiği markalardır.Sizin için orijinal kitler üretiliyoruz.



Ataşman Kiti tasarım mühendislerimiz iş makinanızın orjinalliğini bozmayacak şekilde kaynaklı ve ekstra delik işlemi olmaksızın iş makininize özel olarak tasarlanan ekipmanlar ile montaj işlemleri yapılmaktadır. Bu sayede iş makinanızın garantisini etkileyecek bir durum oluşmamaktadır.



Ürünlerimiz



Kit Bileşenleri

OEM üreticilerde bulamayacağınız özel bir ekipmana mı ihtiyacınız var? Bizim stoğumuzda mevcut! Özel gereksinimleriniz için bile valfler tasarlayabilir ve imal edebiliriz.

Solenoid Valfler

Pilot Basınçla Çalışan valfler

Öncelikli Akış Kontrolü Valfler

Shuttle Valf komponentleri

Çek Valfler

Yön Valfleri

Küresel Vanalar (2 yönlü, 3 yönlü, 4 yönlü)

Akış Birleştirici Valfler

Basınç Düşürücü Valfler

Pedal Valfleri

Ve daha fazlası



Ürünlerimiz





Hidrolik Ataşman Kiti Çözümleri

Paketleme ve Sevkiyat

Hidrolik Kit Bileşenleri

Hidrolik kit bileşenlerimiz güvenilirlik ve dayanıklılık için üretilmiştir, aşırı yük altındaki uygulamalara dayanacak şekilde tasarlanmıştır. Kaliteli kelepçe takımlarımız sağlam dövme çelikten yapılmıştır ve borularımız pek çok rakip ve OEM'den daha ağır et kalınlığına sahiptir.

Çizimleriniz ve teknik özellikleriniz doğrultusunda özel boru kompleleri, hortum tertibatları ve montaj parçaları oluşturuyoruz. Flanşlı ve Somunlu bağlantılar arasında geçiş yapmaya izin veren modeller tasarlıyoruz. Kullandığımız tüm ekipmanlar OEM üretici firmaların tercih ettiği markalardır. Sizin için orijinal kitleler üretiliyoruz.

Paketleme ve Sevkiyat

Hidrolik Kit ekipmanları kir, toz gibi hidrolik sistemin çalışmasını etkileyecek dış koşullardan korunacak şekilde paketlenmektedir.

Kitler ahşap sandık ile deformasyona uğraması enlenerek tarafınıza gönderilmektedir.





Yerinde ve Zamanında Servis

Katma Değer Sağlayan Servis

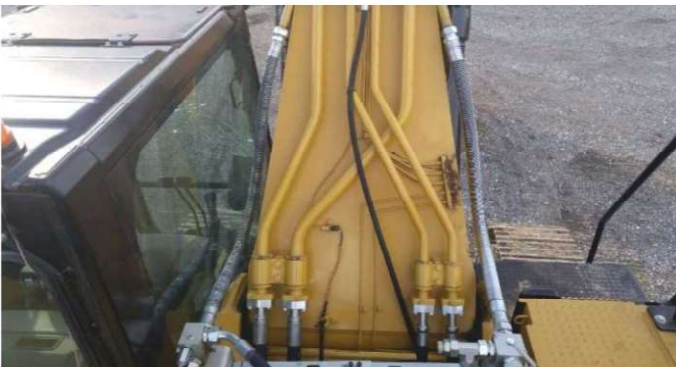
- Bağımsız uygulama danışmanlığı ve mühendisliği
- Teknik ve Ekonomik kriterleri dikkate alarak uygun bileşenlerin seçimiyle aktif destek
- Mevcut tasarımın analizi ve optimizasyonu ile yeni sistemin, geliştirilmesi
- Yerinde montaj eğitimi ve seminerler

Hızlı Tedarik

Esnek müşteri odaklı çözüm yöntemlerimiz ile tanışın; tedarik konusunda problem yaşamamanız için size özel çözümler sunuyoruz.

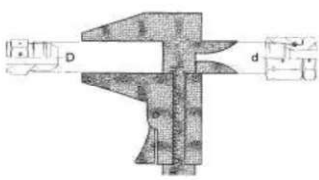
Güçlü Yönlerimiz - Avantajlarınız

- Verimliliğiniz ve performansınızı arttırmak için gerekli makine ve ekipman yatırımını sizin adınıza biz yapıyoruz.
- Toplam maliyeti düşürerek ekstra değerler üretiyoruz.
- Sizin için, sizin yerinizde, size özel ve sadece size hizmet edecek şubeler açıyoruz.



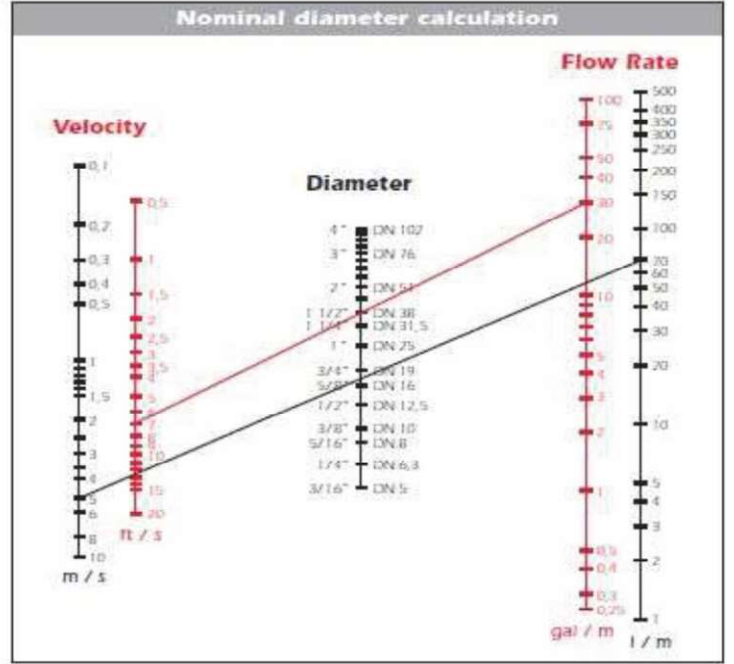
Diş Ölçüsü Tespiti

End-Thread Measurement



Male O.D.	mm	Female I.D.	Male O.D.	mm	Female I.D.	Male O.D.	mm	Female I.D.
-	8,6	3/8-24	-	19,3	1/2-14	1-11	33,3	-
-	9,4	1/8-28	20x1,5	20,0	-	1,5/16-12	33,3	-
-	9,5	-	-	20,3	7/8-14	-	34,0	36x2
3/8-24	9,6	-	-	20,5	22x1,5	-	34,5	1,7/16-12
-	9,7	-	13/16-16	20,6	-	-	36,0	-
-	9,8	-	-	21,1	5/8-14	1,7/16-12	36,6	-
-	9,9	7/16-20	-	21,2	-	-	39,1	1,5/8-12
1/8-28	10,3	-	1/2-14	21,3	-	-	40,0	42x2
-	10,5	12x1,5	22x1,5	22,0	-	-	40,1	1,1/4-11
7/16-20	11,2	-	7/8-14	22,3	-	-	40,6	1,11/16-12
-	11,4	1/2x20	-	22,5	24x1,5	1,5/8-12	41,4	-
12x1,5	12,0	-	5/8-14	22,9	-	-	42,0	-
-	12,4	1/4-19	-	23,6	1-14	1,1/4-11	42,2	-
-	12,5	14x1,5	24x1,5	24,0	-	1,11/16-12	42,7	-
1/2-20	12,7	-	-	24,5	26x1,5	-	43,0	45x2
9/16-18	12,9	-	-	24,9	3/4-14	45x2	45,0	-
1/4-19	13,7	-	-	24,9	1,1/16-12	-	45,5	1,7/8-12
14x1,5	14,0	-	1-14	25,4	-	-	46,2	1,1/2-11
9/16-18	14,2	-	-	26,0	-	1,7/8-12	47,7	-
-	14,5	16x1,5	3/4-14	26,9	-	1,1/2-11	48,3	-
-	15,7	3/8-19	1,1/16-12	26,9	-	-	48,8	2-12
16x1,5	16,0	1,1/16-16	-	27,7	1,3/16-12	-	50,0	52x2
-	16,5	18x1,5	-	27,8	-	2-12	50,8	-
-	17,0	3/4-16	-	27,9	-	52x2	52,0	-
3/8-19	17,3	-	-	28,0	30x2	-	57,9	2-11
1,1/16-16	17,3	-	30x2	30,0	-	2-11	60,4	-
18x1,5	18,0	-	1,3/16-12	30,0	-	-	61,2	2,1/2-12
-	18,5	20x1,5	-	31,0	1,5/16-12	2,1/2-12	63,5	-
3/4-16	19,0	13/16-16	-	31,5	1-11	-	63,6	-

Debi Miktarına Göre Hortum Çapı Seçimi



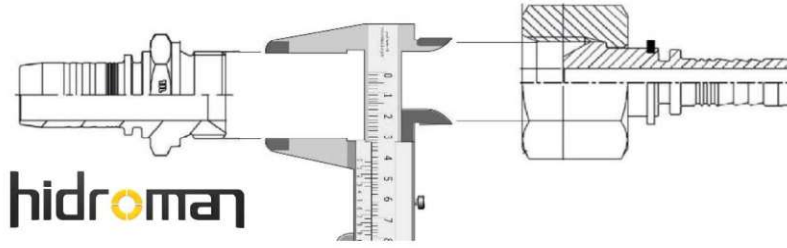
Hortum Metre Başına Basınç Kaybı

Pressure loss (bar) per meter of hose

viscosity (cSt) 20 - oil specific gravity 0,85

diameters (mm)	4,8	6,3	8,0	9,5	12,7	16,0	19,0	25,4	31,8	38,1	50,8
flow (l/m)											
1	0,216	0,073									
2	0,433	0,146	0,056	0,028							
5	1,082	0,364	0,140	0,070							
10	3,457	0,729	0,280	0,141	0,044						
15		1,091	0,421	0,211	0,066	0,026					
20		3,195	1,027	0,454	0,088	0,035	0,018				
25				0,671	0,169	0,044	0,022	0,007			
30				0,923	0,233	0,078	0,026	0,008			
40				1,528	0,385	0,128	0,057	0,011			
50					0,568	0,190	0,084	0,021	0,006		
100					1,912	0,638	0,282	0,239	0,024	0,010	0,003
200						2,147	0,949	0,486	0,082	0,035	0,009
300							1,930	0,804	0,167	0,071	0,018
400								1,188	0,276	0,117	0,030
500								1,635	0,409	0,173	0,044
600									0,562	0,238	0,061
700									0,736	0,312	0,080
800									0,930	0,394	0,100
900									1,143	0,484	0,123
1000										0,582	0,149

Hidroman Diş Ölçüsü Tespit Çizelgesi



UNF - JIC

X 25 XX JIC Thread 74° cone

Dash Size	Inch Size	Nominal Thread Size	Male Thread O.D.*		Female Thread I.D.*		Recommended Torque Values (Nm)	
			mm	inch	mm	inch	min	Max
-4	1/4	7/16 - 20	11.2	.44	9.9	.39	12	15
-5	5/16	1/2 - 20	12.7	.50	11.4	.45	18	22
-6	3/8	9/16 - 18	14.2	.56	12.9	.51	20	35
-8	1/2	3/4 - 16	19.0	.75	17.0	.67	35	50
-10	5/8	7/8 - 14	22.3	.88	20.3	.80	60	80
-12	3/4	1 1/16 - 12	26.9	1.06	24.9	.98	80	105
-14	7/8	1 3/16 - 12	30.0	1.18	27.7	1.09	100	120
-16	1	1 9/16 - 12	33.3	1.31	31.0	1.22	120	150
-20	1 1/4	1 3/8 - 12	41.4	1.63	39.1	1.54	150	180
-24	1 1/2	1 7/8 - 12	47.4	1.88	45.5	1.79	180	220
-32	2	2 1/2 - 12	63.5	2.50	61.2	2.41	250	350

ORFS

X 24 XX ORFS Type

Dash Size	Inch Size	Nominal Thread Size	Male Thread O.D. (inch)		Female Thread I.D. (inch)		Recommended Torque Values (Nm)
			Fraction	Decimal	Fraction	Decimal	
-4	1/4	9/16 - 18	9/16	.56	17/32	.51	15
-6	3/8	1 1/16 - 16	1 1/16	.69	5/8	.63	26
-8	1/2	1 3/16 - 16	1 3/16	.82	3/4	.75	45
-10	5/8	1 - 14	1	1.00	15/16	.93	65
-12	3/4	1 3/16 - 12	1 3/16	1.19	1 1/8	1.11	92
-16	1	1 7/16 - 12	1 7/16	1.44	1 3/8	1.36	130
-20	1 1/4	1 11/16 - 12	1 11/16	1.69	1 5/8	1.61	180
-24	1 1/2	2 - 12	2	2.00	1 7/4	1.92	215

METRİK

X 16 XX Metric Thread (24° Cone O'R Heavy Type) DKOS

Pipe/Tube O.D. Light series	Pipe/Tube O.D. Heavy series	Metric Thread Size	Male Thread O.D.		Female Thread I.D.	
			mm	inch	mm	inch
6 (.24)		M 12 x 1.5	12	.47	10.5	.41
8 (.32)	9 (.24)	M 14 x 1.5	14	.55	12.5	.49
10 (.39)	8 (.32)	M 16 x 1.5	16	.63	14.5	.57
12 (.47)	10 (.39)	M 18 x 1.5	18	.71	16.5	.65
	12 (.47)	M 20 x 1.5	20	.78	18.5	.73
15 (.59)	14 (.55)	M 22 x 1.5	22	.87	20.5	.81
	16 (.63)	M 24 x 1.5	24	.94	22.5	.89
18 (.71)		M 26 x 1.5	26	1.02	24.5	.96
22 (.87)	20 (.78)	M 30 x 2.0	30	1.18	28	1.11
28 (1.10)	25 (.98)	M 36 x 2.0	36	1.41	34	1.34
	30 (1.18)	M 42 x 2.0	42	1.65	40	1.57
35 (1.38)		M 45 x 2.0	45	1.77	43	1.70
42 (1.65)	38 (1.50)	M 52 x 2.0	52	2.04	50	1.97

BSP

X 05 XX Parallel Thread (60° Cone)

Dash Size	Inch Size	Nominal Thread Size	Male Thread O.D.		Female Thread I.D.		Suggested Torque (Nm)
			mm	inch	mm	inch	
-2	1/8	1/8 - 28	10.3	.41	9.4	.37	10
-4	1/4	1/4 - 19	13.7	.54	12.4	.49	15
-6	3/8	3/8 - 19	17.3	.68	15.7	.62	25
-8	1/2	1/2 - 14	21.3	.84	19.3	.76	45
-10	5/8	5/8 - 14	22.9	.90	21.1	.83	51
-12	3/4	3/4 - 14	26.9	1.06	24.9	.98	85
-16	1	1 - 11	33.3	1.31	31.5	1.24	104
-20	1 1/4	1 1/4 - 11	42.2	1.66	40.1	1.58	156
-24	1 1/2	1 1/2 - 11	48.3	1.90	46.2	1.82	215
-32	2	2 - 11	60.4	2.38	57.9	2.28	300

SAE 3000 PSI FLANŞ



Dash Size	Inch Size	Nominal Thread Size		Flange OD		Bolt Spacing C		Bolt Spacing A	
		mm	Inch	mm	Inch	mm	Inch	mm	Inch
-08	1/2	M8x1.25x25	5/16-18x1 3/4	30.2	1.19	38.1	1.50	17.4	0.68
-12	1/4	M10x1.5x30	3/8-16x1 1/2	38.1	1.50	47.6	1.88	22.2	0.87
-16	1	M10x1.5x30	3/8-16x1 1/2	44.4	1.75	52.4	2.06	26.2	1.03
-20	1 3/4	M10x1.5x30	7/16-14x1 1/2	50.8	2.00	58.7	2.31	30.2	1.19
-24	1 1/2	M12x1.75x35	1/2-13x1 1/2	60.3	2.38	69.8	2.75	35.6	1.40
-32	2	M12x1.75x35	1/2-13x1 1/2	71.4	2.81	77.8	3.06	42.8	1.68
-40	2 1/2	M12x1.75x40	1/2-13x1 3/4	84.1	3.31	88.9	3.50	50.8	2
-48	3	M16x2x50	5/8-11x1 3/4	101.6	4.00	106.4	4.19	61.8	2.43

SAE 6000 PSI FLANŞ



Dash Size	Inch Size	Nominal Thread Size		Flange OD		Bolt Spacing C		Bolt Spacing A	
		mm	Inch	mm	Inch	mm	Inch	mm	Inch
-08	1/2	M8x1.25x30	5/16-18x1 3/4	31.7	1.19	40.5	1.59	18.1	0.71
-12	3/4	M10x1.5x35	3/8-16x1 1/2	41.3	1.50	50.8	2.00	23.8	0.94
-16	1	M12x1.75x45	7/16-14x1 3/4	47.6	1.75	57.1	2.25	27.8	1.09
-20	1 3/4	M12x1.75x45	1/2-13x1 3/4	54.0	2.00	66.7	2.63	31.8	1.25
-24	1 1/2	M16x2x55	5/8-11x2 1/4	63.5	2.38	79.4	3.13	36.5	1.44
-32	2	M20x2.5x70	3/4-10x2 3/4	79.4	2.81	96.8	3.81	44.5	1.75

hidroman

Hidroman Hidrolik San. Tic. Ltd. Şti.

1411/1 Sokak No: 19 Dođanlar
Bornova / İzmir / Türkiye

Tel: 0 232 479 15 50

Fax: 0 232 479 15 60

WhatsApp: 0 505 962 96 87

E-mail: info@hidroman.com.tr

web: www.hidroman.com.tr

