

Orjinal Makine Üreticileri İçin Hidrolik Sistem Partneriyiz

Makineniz için gerekli olan tüm hidrolik komponentler tek bir adresten hizmetinize sunulmaktadır. **Hidrolik Sistem Mühendisliği** konusunda 20 yıldan fazla tecrübemiz ile dünyanın seçkin markaları, güçlü işbirliklerimiz ve sektörde yeni teknolojiler üreterek size mükemmel ve rekabetçi çözümler sunuyoruz.

Hidroman için sürdürülebilirlik çok önemli. **Hidroman** uzun vadedeki başarısının güvence altına alınmasını ve gelecek nesiller için doğal çevrenin korunması amacıyla sürdürülebilir ürünler ve sistemler üretmek için çalışmalarını sürdürmektedir. Yenilenebilir enerjiyi uygun maliyetli, mobiliteyi daha güvenli ve ekonomik hale getirmeyi ve tüm toplumu kapsayan çevre dostu ürünler geliştirmeyi amaçlıyoruz.

Hidroman 'ın IoT Destekli Akıllı Hidrolik Ekipmanlar

Endüstri 4.0 üzerine çok sayıda pilot projesi bulunan Hidroman, makineler ve ürünlerin birbirlerinden haberdar olduğu bir üretim akışı üzerine çalışıyor. İzmir 'de bulunan Hidroman fabrikasında denenen pilot projelerde ürünün kendisi, onu üreten makine ve takibini yapan insan faktörünün aynı iletişim dilini konuşması amaçlanıyor.

Sizin için size özel çözümler üretiyoruz.

AR-GE

Hidroman yeni teknolojiler ve sürdürülebilir ürünler ve sistemler üretmek için 2023 yılında Eğitim ve Ar-Ge Faaliyetleri için 2022 yılında ayırmış olduğu mevcut bütçesinin 2 katını bu faaliyetlere ayıracaktır.

Hidroman mevcutta 16 Patent, 3 adet Faydalı Model, 15 adet Endüstriyel Tasarım Tescili ve 6 adet Marka Tesciline sahiptir.

Hidroman her yıl en az 10 adet patent, faydalı model ve endüstriyel tasarım tescili başvurusu yapma hedefindedir.

hidroman

Markalarımız

seide

Hortum ve Boru İmalat Makineleri
www.seidemachine.com

heben
wir heben

Mini İş Makinesi Üretimi

hidrolik
market

Yurtiçi Online Hidrolik
Ekipman Satış Platformu
www.hidrolikmarket.com.tr

hydraulic
store

Yurtdışı Online Hidrolik
Ekipman Satış Platformu
www.hydraulicstore.com.tr

Pnömatik
market

Yurtiçi Online Pnömatik
Ekipman Satış Platformu
www.pnomatikmarket.com

hidrolik
servis

Hidrolik Servis Hizmeti
www.hidrolikservis.com.tr

ATA

Hidrolik Silindir İmalat ve Revizyon Hizmeti
www.atahidrolik.com.tr

Hidrolik Silindir Mühendisliği

Hidroman hidrolik silindirler alanında size her uygulama için çözümler sunar. Mil tipinden rot silindirlerine kadar, hidrolik silindirlerimiz en zorlu koşullara dayanacak şekilde geliştirilmiştir.

Tüm Uygulamalar İçin Hidrolik Silindir Çözümleri

Hidroman birçok OEM üretici için orjinal hidrolik silindir üretimi yapmaktadır.

Üretim Kapasitesi:

Maks Çap : 600mm,
Maks Uzunluk : 600mm,
Yıllık Üretim : 40.000 Adet



Özel Tasarım Silindir Üretimi



Paketleme



OEM Hidrolik Silindir Üretimi



Servis



Hidrolik Servis Hizmeti

Hidrolik Silindir Revizyonu ve Bakımı

Hidroman arızalı veya yenilenmeye ihtiyaç duyulan hidrolik silindirlerin tüm revizyon işlemlerini kendi bünyesinde yapmaktadır. Hidrolik Servis için gelen silindirler demonte edilip tüm parçaları kontrol edilmekte ve hasarlı olanlar belirlenip revizyon yapılmakta veya yenileri imal edilmektedir.

Hidrolik silindir kovanı ve rod revize edilebilecek durumdaysa kovan honlama yapılır, rod taşlanır krom kaplanır. Revizyon sonrasında ölçü kontrolü yapılmaktadır ve silindir test edilerek teslim edilir.



Hidrolik silindir, hidrolik piston (rod mili) imalatı, bakımı, revizyonu, keçe takımı değişimi ve diğer tüm işlemleri konusunda 20 yılı geçen tecrübemize güvenebilirsiniz. Hidrolik silindirlerin kullanım amacı genelde bir mekanizmaya hareket kazandırmaktır. Hidrolik borunun pistonun içi honlanmış ve rod mili ise taşlanmış ve kromlanmış olmalıdır. Yapılacak olan pistonun ebatları ise strok ve basınç isteğine göre ayarlanır. Aynı şekilde sızdırmazlık elemanlarında burdaki pistonu çapına göre seçilmelidir. Hidrolik silindir ve pistonun yanlış hesaplanması, kullanılmasından doğabilecek bazı sıkıntılar yine Piston Rod Bakımı altında düzeltilebilir.

Hidrolik Pompa ve Hidromotor Revizyonu & Bakımı

Yetkili ve etkin servis danışmalarımızın şeffaf yaklaşımı ile tüm hidrolik pompa ve hidromotorlarınız orjinal yedek parçalar ile revizyon yapılarak, basınç ve fonksiyon testleri yapılarak tarafınıza teslim edilmektedir.

Hidrolik pompa revizyonu orjinal yedek parça ve uzman kadromuz ile kendi bünyemizde hidrolik test ekipmanlarımız ile %100 kontrol edilerek garantili olarak yapılmaktadır.

BOSCH / RACINE, CONTINENTAL, DENISON, EATON, HITACHI, KAWASAKI, KOMATSU, LINDE, OILGEAR, PARK, REXROTH / UCHIDA, STAFFA, DANFOSS / SUNDSTRAND, VICKERS marka hidrolik pompa ve hidromotorların her türlü tamirini ve bakımı yapmaktayız.



Faaliyet Alanlarımız

- Akışkan teknolojisinde komple çözüm sunuyoruz
 - Hızlı yedek parça tedariki
 - OEM'de kapsamlı konseptler
 - Bakım ve onarım
- Mobil ve Sabit hidrolikte sektörleri aşan bilgi birikimi
- Kobi'den uluslararası faaliyet gösteren OEM'e kadar
- Her şey tek elden

Hizmetlerimiz



Hızlı Hidrolik Servis



Akışkan Servisi



Kurulum Hizmeti



Hidrolik Atolye Konteyneri



Kanban & Kitting



Scanner-Çözümleri



Seri Üretim



Silindir Tamiri



Önleyici Bakım



Hortum Yönetimi



Teknik Danışman



Müşteri Eğitimleri

Üretim Alanlarımız



Hidrolik Hortumlar



Metalflex ve PTFE Hortumlar



Sanayi Tipi Hortumlar



Rakorlar & Adaptörler



Boru Hatları



Özel Üretim Armatürler



Hidrolik Silindirler



Contalar & Keçeler



Filtrasyon



Pnömatik



Hidrolik Komponentler



Ünite Üretimi

İş Alanlarımız

Sektör Uzmanlıklarımız



İnşaat



Ocaklar & Tüneller



Tarım



Ormancılık



Geri Dönüşüm



Savunma Sanayi



Kimya Sanayi



Nakliye



Maritim & Denizcilik



Enerji

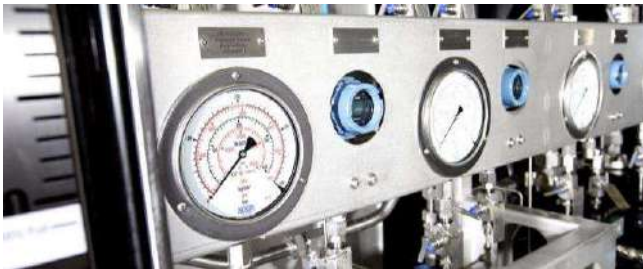


Demir Yolu



Makine & Ağır Sanayi

Teknik Bilgi Birikimi



- Tüm mühendislerimiz ve teknisyenlerimiz hidrolik tahrik ve kontrol teknolojisinde sofistike çözümler planlar, tasarlar ve üretirler.
- **Hidroman** seri üretim tesisleri hortum hatlarını, boru hatlarını ve özel üretim armatürleri en son teknoloji sistemler ile üretir.
- Her ay tüm şubelerimizde yaklaşık 350.000 Adet hidrolik hortum hattı üretiyoruz.
- Akışkan servis uzmanlarımız mübil araçları ile tüm taleplerinize cevap verebilecek kapasitelidir.

%100 Hidroman Kalitesi

- Ürünlerimiz sıkı bir kalite sürecinden geçer. Böylece en zorlu koşullarda güvenilir şekilde çalışırlar.
- Bunun için tedarikçilerimizden bağımsız bir kalite muhafaza departmanımız bulunmaktadır.
- Hidroman standardına uygun tüm ürünler burada kontrolü sağlanır, ölçüler ve ondan sonra stoklanmasına onay verilir.
- Bu şekilde dünya genelinde tek tip ürün kalitesini garanti edebiliyoruz.

İřimizi İle Yapıyoruz

řeffaf üretim ađımızla fikirlerinizi harekete geđiriyoruz.

[Harika bir yolculuk için bize katılın.](#)





Ürünler Genel Bakış

Akışkan ve Hareket Kontrolü

Filtre Çözümleri & Tank Sistemleri

Sensörler ve Ölçüm

Akışkan Yönetimi

Akışkan teknolojisinde güçlü bir marka Ürünlerinizi dünya çapında daha iyi hale getiriyoruz.

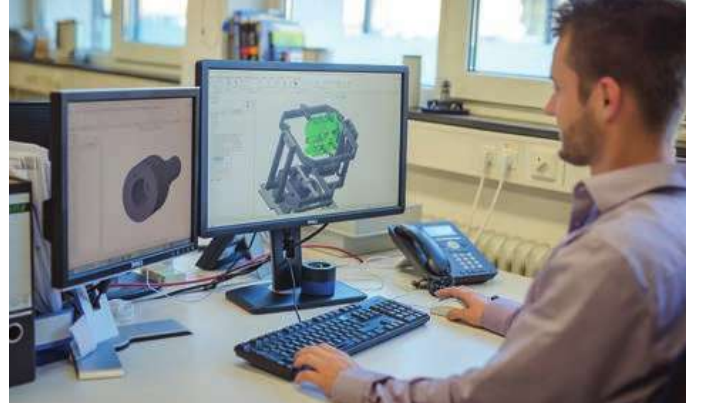


Bir bileşen ve sistem tedarikçisi olarak **Hidroman**, mobil çalışma makineleri ve makine mühendisliği söz konusu olduğunda dünya pazar liderlerinin tedarik zincirinin önemli bir parçasıdır. **Hidroman**, başarılı, küresel müşterilerimizin alışık olduğu tam desteği sağlamak için uluslararası bir üretim ve dağıtım şirketleri ağı kurmuştur. Müşterilerin lokasyonunda müşteri odaklı katma değer ve uzmanlık sunuyoruz.

Teknik sorunların giderek daha karmaşık hale geldiği bu çağda, bir projeyi gerçekleştirmek için kapsamlı, entegre bir yaklaşım benimseyen, kapsamlı deneyime sahip ve akışkan gücü alanında yenilikçi çözümler sunabilen sistem ortaklarına sahip olmak çok önemlidir.

Hidroman mobil ve endüstriyel hidrolikte Akışkan ve Hareket Kontrolü ve Filtrasyon teknolojisinde 30 yılı aşkın deneyime sahiptir. **Hidroman**, özellikle mobil hidrolik sektörde inovasyon liderlerinden biri haline geldi.

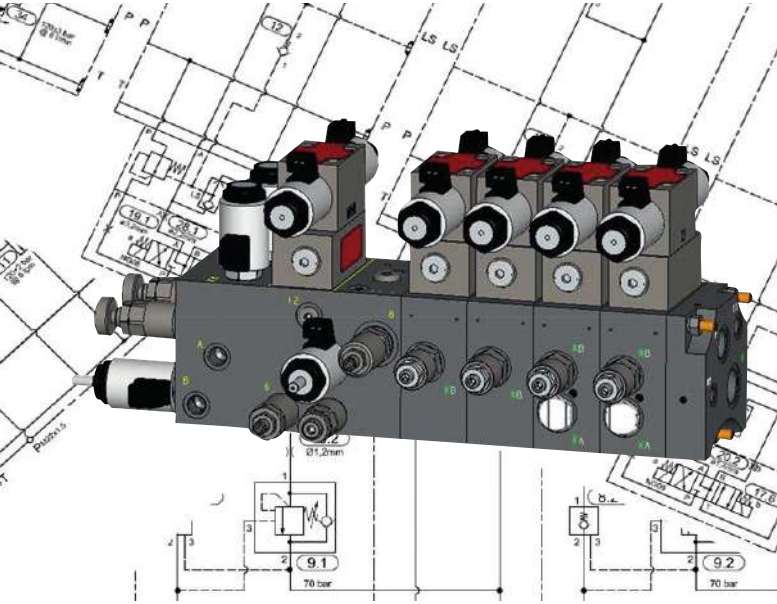
Kendimizi müşterilerimizle birlikte yenilikçi ve bireysel olarak tasarlanmış sistem çözümleri uygulayan uluslararası bir ortak olarak görüyoruz. Bunun temeli, özelleştirilmiş çözümlere esnek bir şekilde genişletilebilen geniş bir modüler ürün yelpazesidir. Tüm zengin bilgi birikimimizden yararlanıyoruz ve modern akışkan gücü teknolojisine tekrar tekrar yeni bir ivme kazandırıyoruz. **Hidroman** bir dizi patente sahiptir ve çoğu durumda kendi sektöründe yeni standartlar belirlemiştir.



Hidroman Almanya, Çek Cumhuriyeti, Polonya, Hindistan ve Çin'deki üretim şirketlerinin yanı sıra çok sayıda kendi dağıtım ve montaj şirketi ile dünya çapında faaliyet göstermektedir. Ek olarak, profesyonel hizmet ortaklarından oluşan bir ağ ile işbirliği yapıyoruz.

Hidroman, müşteri ürünlerinin iyileştirilmesine önemli bir katkı sağlamayı ve önemli müşteri faydasını sürdürülebilir bir şekilde sağlamayı amaçlamaktadır.

HİDROLİK UYGULAMALAR ne anlama gelir...



- ... **Çeşitli uygulamalar için fabrikalar arası sistem çözümleri geliştiriyoruz:** bu çözümler, Hidroman içinde tasarlanan ve üretilen tüm ürünlerin halihazırda mevcut olan standart bileşenlerinin kombinasyonlarına dayanmaktadır.
- ... **Bu sistem çözümlerini, Hidroman'ın bilinen ve hakim teknolojileri temel alan yenilikçi ürünler ve üçüncü taraf ürünlerle tamamlıyoruz.**
- ... Müşterilerimizle birlikte, müşterilerin satın alma, satış ve pazarlama, üretim ve satış sonrası taleplerini yansıtan sistem çözümleri geliştiriyoruz.
- ... Toplam sahip olma maliyeti müşterilerimiz için giderek daha fazla **bir satış noktası haline geliyor;** bölgesel ihtiyaç ve gereksinimlere özel olarak uyarlanmış çözümler sunarak bunu destekliyoruz.
- ... Valf, filtreleme, sensör ve tahrik teknolojisindeki üretim uzmanlığımız, müşterilerimiz için en iyi çözümü bulma konusunda bizi son derece yetkin kılıyor.

UYGULAMALAR Sizin İçin Neler Yapabilir...

Müşterilerimizin dilini konuşuyoruz.

Uygulamanın ve işlevselliğin anlaşılması, çözümlerin hızlı ve verimli bir şekilde tanımlanması için bir ön koşuldur.

Yerel satış organizasyonu çözümü belirleme sürecine dilsel ve kültürel yetkinliği, uygulama mühendisliği ise teknolojik uzmanlığı ve uygulama deneyimini getirir.

Kapsamlı uygulama teknik bilgimiz sayesinde, işlevleri ve işlevsel etkileşimi değerlendirebiliyoruz; böylece müşterilerimize soru(lar)ının kapsamının ötesinde yetkin bir şekilde tavsiyelerde bulunabiliriz.

- ... **İşlevselliği siz belirler ve tanımlarsınız - olası çözümleri biz sağlarız.**
- ... **Makinenizi yeniden tasarlamak, modernize etmek veya bölgesel bir pazara uyarlamak istiyorsunuz - bunu gerçekleştirmenize yardımcı olacak sistem bilgisine, bileşenlere ve projelendirme yetkinliğine sahibiz.**
- ... **İşlev güvenliği, güvenilirlik ve maliyet etkinliği ile ilgili en yüksek gereksinimleri karşılamak için yerel ve merkezi katma değerli paylaşımları sizin için birleştiriyoruz.**
- ... **Geliştirme ekibinizi, ilk sorgulamadan seri üretimin başlangıcına kadar projelerde destekliyoruz. Uygulama merkezimizdeki yetkin yerel irtibat kişileri ve uygulama uzmanları sayesinde, küresel ana pazarlardaki uluslararası projelerin işlenmesinde en yüksek iç standartları koruyor ve gözlemliyoruz.**

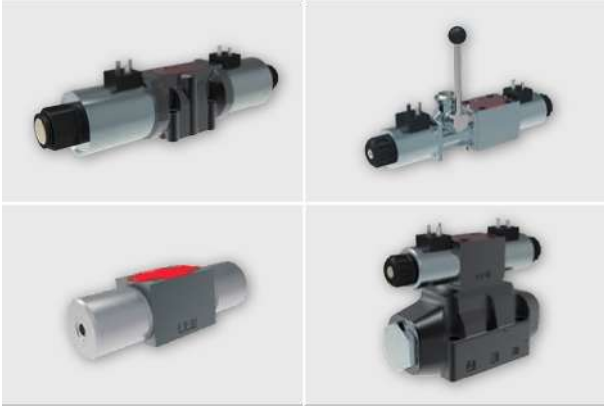
Yön Kontrol Valfleri
Oransal Vanalar
Güvenilir Modüler Valf Tertibatı
Modüler Vanalar
Vidalı Yön Valfleri
Basınç, Akış, Kontrol ve Hareket Kontrol Vanaları
Patlama Korumalı Vanalar
Hidrolik Entegre Devreler
Hidrolik Güç Üniteleri
Kontrollü Uygulama Çözümleri
Elektronik Kontrolörler
Hidrolik Tahrikler
Bağlantı Plakaları
Manifoldlar
Basınç Anahtarları ve Trasdüserler
Aksesuarlar



Sistem Çözümleri

İşlevselliği siz belirler ve tanımlarsınız -
Olası çözümleri biz sağlarız

Yön Kontrol Valfleri



Özellikler

- › Nominal akış hızı: 600 l/dk'ya (158 gpm) kadar
- › Çalışma basıncı: 350/420 bar'a (5100/6100 psi) kadar
- › Nominal boyut: CETOP 02, 03, 05, 07, 08
- › Voltaj: 12, 14, 24, 27, 48, 205 V DC
24, 120, 230 V AC (50/60 Hz)
- › Bağlantı Fişi: DIN/EN, Küçük Zamanlayıcı, Alman
- › IP derecelendirmesi: 65, 67, 69 bin
- › Yüzey koruması (ISO 9227): 520 saate kadar
- › UL, CSA sertifikası
- › İstek üzerine özel varyantlar

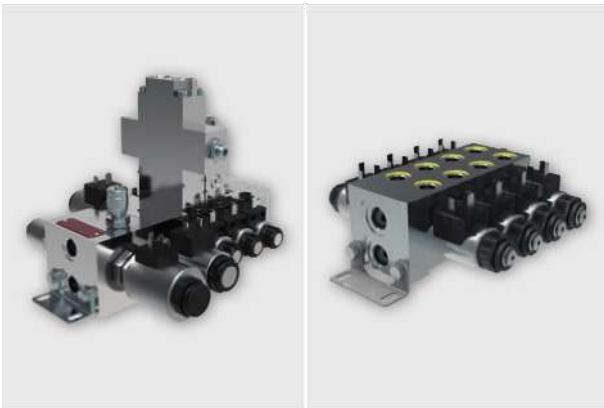
Oransal Vanalar



Özellikler

- › Nominal akış hızı: 600 l/dk'ya (158 gpm) kadar
- › Çalışma basıncı: 350 bar'a (5100 psi) kadar
- › İşlev: Basınç tahliye/düşürme ve akış kontrolü
- › Tür: CETOP, vidalı ve geçmeli kartuş
- › Voltaj: 12, 14, 24, 27, 48, 205 V DC
24, 120, 230 V AC (50/60 Hz)
- › Bağlantı fişi: DIN/EN, Küçük Zamanlayıcı, Alman
- › IP derecelendirmesi: 65, 67, 69 bin
- › Yüzey koruması (ISO 9227): 520 saate kadar
- › CANopen bağlantısı mümkündür / dijital veya analog yerleşik elektronik / talep üzerine özel değişkenler

Bloklara ve Pleytlere uygun modüler valf düzeneği



Özellikler

- › Nominal akış hızı: 20 l/dk'ya (5 gpm) kadar
- › Çalışma basıncı: 250 bar'a (3600 psi) kadar
- › Bağlantı noktası boyutları: G¼, SAE6
- › Voltaj: 12, 14, 24, 27, 48, 205 V DC
- › Bağlantı fişi: DIN/EN, Küçük Zamanlayıcı, Alman
- › IP derecelendirmesi: 65, 67, 69 bin
- › Yüzey koruması (ISO 9227): 520 saate kadar
- › Kompakt tasarım, modüler ve yerden tasarruf sağlayan çözüm
- › İstek üzerine özel varyantlar

Modüler Vanalar: CETOP



Özellikler

- › Nominal akış hızı: 100 l/dk/ya (26 gpm) kadar
- › Çalışma basıncı: 350 bar'a (5100 psi) kadar
- › Nominal boyut: CETOP 02, 03, 05
- › Voltaj: Basınç düşürme/azaltma, kontrol ve akış kontrolü
- › Yüze koruması (ISO 9227): 520 saate kadar
- › İstek üzerine özel varyantlar

Vidalı Yön Valfleri



Özellikler

- › Nominal akış hızı: 150 l/dk'ya (40 gpm) kadar
- › Çalışma basıncı: 420 bar'a (6100 psi) kadar
- › Tür: Vidalı ve geçmeli kartuş
- › Voltaj: 12, 14 24, 27 V DC
- › Bağlantı fişi: DIN/EN, Küçük Zamanlayıcı, Alman
- › IP derecelendirmesi: 65, 67, 69 bin
- › Yüze koruması (ISO 9227): 520 saate kadar

Basınç, Akış, Çek ve Hareket Kontrol Vanaları



Özellikler

- › Nominal akış hızı: 150 l/dk'ya (40 gpm) kadar
- › Çalışma basıncı: 350/420 bar'a (5100/6100 psi) kadar basınç tahliye/düşürme
- › İşlev: Basınç tahliye/düşürme ve akış kontrolü, çek ve hareket kontrolü
- › Yüze koruması (ISO 9227): 520 saate kadar
- › İstek üzerine özel varyantlar

Patlama Korumalı Vanalar



Özellikler

- › Nominal akış hızı: 600 l/dk'ya (158 gpm) kadar
- › Çalışma basıncı: 350/420 bar'a (5100/6100 psi) kadar
- › Nominal boyut: CETOP 02, 03, 05, 07, 08
- › Voltaj: 12, 14, 24, 27, 48, 205 V DC
24, 120, 230 V AC (50/60 Hz)
- › Bağlantı Fişi: DIN/EN, Küçük Zamanlayıcı, Alman
- › IP derecelendirmesi: 65, 67, 69 bin
- › Yüzey koruması (ISO 9227): 520 saate kadar
- › UL, CSA sertifikası
- › İstek üzerine özel varyantlar

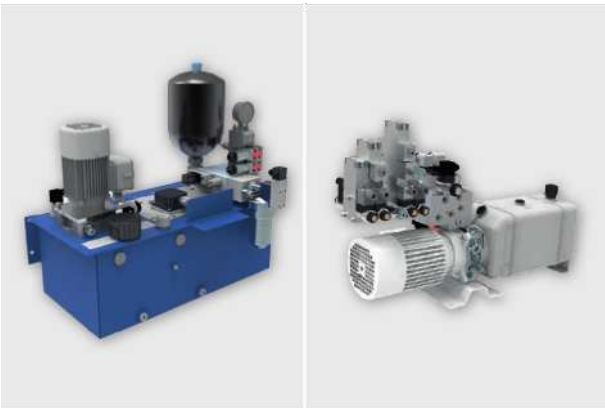
Hidrolik Entegre Devreler



Özellikler

- › Nominal akış hızı: 600 l/dk'ya (158 gpm) kadar
- › Çalışma basıncı: 350 bar'a (5100 psi) kadar
- › İşlev: Basınç tahliye/düşürme ve akış kontrolü
- › Tür: CETOP, vidalı ve geçmeli kartuş
- › Voltaj: 12, 14, 24, 27, 48, 205 V DC
24, 120, 230 V AC (50/60 Hz)
- › Bağlantı fişi: DIN/EN, Küçük Zamanlayıcı, Alman
- › IP derecelendirmesi: 65, 67, 69 bin
- › Yüzey koruması (ISO 9227): 520 saate kadar
- › CANopen bağlantısı mümkündür / dijital veya analog yerleşik elektronik / talep üzerine özel değişkenler

Hidrolik Güç Üniteleri



Özellikler

- › Nominal akış hızı: 20 l/dk'ya (5 gpm) kadar
- › Çalışma basıncı: 250 bar'a (3600 psi) kadar
- › Bağlantı noktası boyutları: G¼, SAE6
- › Voltaj: 12, 14, 24, 27, 48, 205 V DC
- › Bağlantı fişi: DIN/EN, Küçük Zamanlayıcı, Alman
- › IP derecelendirmesi: 65, 67, 69 bin
- › Yüzey koruması (ISO 9227): 520 saate kadar
- › Kompakt tasarım, modüler ve yerden tasarruf sağlayan çözüm
- › İstek üzerine özel varyantlar

Kontrollü Uygulama Çözümleri



Modüler Hidro-Pnömatik Süspansiyon Sistemi (MHPS)

- › Süspansiyon performansını iyileştirme
- › Uygulamaya kolay ve hızlı adaptasyon
- › Elektronik kontrol ünitesi, dokunmatik ekran ve akümülatörler

Modüler Yük Algılama Sistemi

- › Mobil hidrolik ihtiyaçların karmaşık ve değişken talepleri için tasarlanmıştır
- › Belirli uygulamalara kolayca uyarlanabilen standart modüller
- › Her çalışma bölümünün yük algılama kontrolü

Elektronik Kontrolörler



Özellikler

- › Valflere doğrudan montaj için amplifikatör
- › Dijital veya analog amplifikatör elektroniği
- › Geçmeli veya ray montajı amplifikatörler
- › Kullanımı kolay ayarlamalar
- › Kullanıcı dostu yazılım

Hidrolik Pompalar



Özellikler

- › Yer Değiştirme: 0,18-100 cm³/dev' ye kadar (cc/dev)
- › Çalışma basıncı: 320 bar'a (5100 psi) kadar
- › Uluslararası standart flanşlar; ile SAE, ISO, DIN, GOST
- › Yüksek kaliteli alüminyum alaşımları
- › %98'e varan yüksek hacimsel verimlilik
- › Ömür boyu 3000 çalışma saati

Bağlantı Plakaları, Manifoldlar



Özellikler

- › Çalışma basıncı: 320 bar'a (5100 psi) kadar
- › Taban plakaları
- › Seri plakalar
- › Sandviç plakalar
- › Alt plakalar
- › Kapama plakaları
- › Yüzey koruması (ISO 9227): 520 saate kadar

Basınç Anahtarları ve Transdüserler



Özellikler

- › Mekanik ve elektronik
- › Hassas vayar noktası ayarı
- › Bağlantı veya modüler plaka kullanılarak genişletebilen temel flanş tipi
- › UL, CSA sertifikası

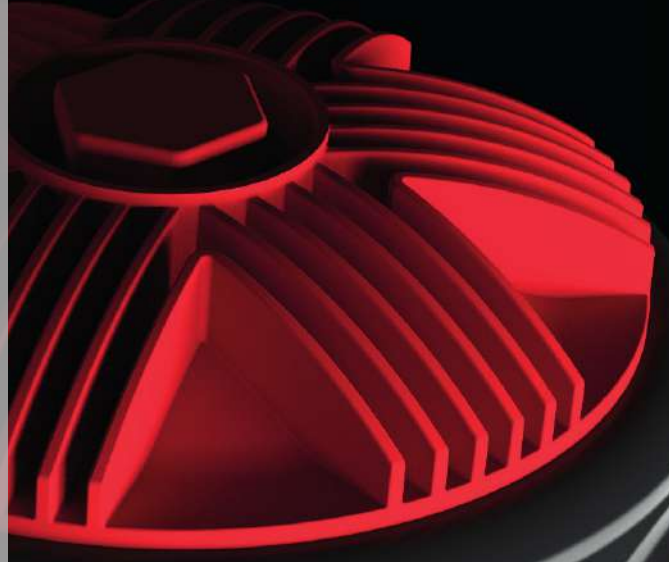
Aksesuarlar



Çeşitler

- › El Pompaları
- › Kavite Tapaları
- › Yedek Parçalar
- › Dikey İstifleme Düzenekleri İçin Saplama ve Somun Takımları
- › Kavite Kalıp Aletleri

Emme Filtreleri
Dahili Emiř Filtreleri
Dönüř Filtreleri
Dönüř-Emiř Filtreleri
Basınç Filtreleri
Yüksek Basınç Filtreleri
Yüksek Basınç Emniyet Filtreleri
Paslanmaz Çelik Yüksek Basınç Filtreleri
Doldurma ve Havalandırma Filtreleri
Kurutucu Havalandırıcılar
Tıkanma Göstergeleri
Termometreli Yağ Seviye Göstergeleri
Yağ Seviye Çubukları
Özelleřtirilmiř Filtre Çözümleri
Filtre Elemanları
Enjeksiyon Kalıplı Plastik Tanklar
HIT - Hibrit Entegre Tank®
Hızlı Hortum Bağlantı Sistemi



Filtreleme

Filtre Çözümleri & Tank Sistemleri -
Bařarınız bizim önceliğimizdir

Emiş Filtreleri ve Dahili Emiş Filtreleri



Özellikler

- › Nominal akış hızı: 350 l/dk'ya (92 gpm) kadar
- › Hassasiyet: 100...280 µm(c)
- › Hortum Bağlantısı: 32...60.5 Ø
- › Bağlantı: G½...G2½, -12 SAE...-20 SAE

- › Pompanın emiş hattına takılacak emiş filtreleri. Dişli veya hortum bağlantılı. Tank içi, yanı ve sıralı montaj için.
- › Yüksek performans ve hafif seri içerisinde birçok versiyonu mevcuttur.

Dönüş Filtreleri



Özellikler

- › Nominal akış hızı: 900 l/dk'ya (238 gpm) kadar
- › Çalışma basıncı: 10 bar'a (145 psi) kadar
- › Hassasiyet: 5...100 µm(c)
- › Hortum Bağlantısı: 17.5...20.5 Ø
- › Bağlantı: G½...G2½, SAE 2...SAE 2½, -12 SAE...-24 SAE

- › Pompanın emiş hattına takılacak emiş filtreleri. Dişli veya hortum bağlantılı. Tank içi, yanı ve sıralı montaj için.
- › Yüksek performans ve hafif seri içerisinde birçok versiyonu mevcuttur.

Dönüş-Emiş Filtreleri



Özellikler

- › Nominal akış hızı: 850 l/dk'ya (225 gpm) kadar
- › Çalışma basıncı: 10 bar'a (145 psi) kadar
- › Hassasiyet: 10, 16 µm(c)
- › Bağlantı: G½...G2½, SAE 2...SAE 2½, -12 SAE...-24 SAE

- › Takviye pompalı sıralı veya tank üstü montaj hidrostatik tahrikler için bağlantı (0,5 bar şarj basıncı).
- › Yüksek performans ve hafif seri içerisinde birçok versiyonu mevcuttur.

Basınç Filtreleri



Özellikler

- › Nominal akış hızı: 2000 l/dk'ya (528 gpm) kadar
- › Çalışma basıncı: 100 bar'a (1450 psi) kadar
- › Hassasiyet: 5...30 µm(c)
- › Bağlantı: G½...G2½, -8 SAE...-24 SAE

- › Sıralı montaj, isteğe bağlı olarak elektrikli ve/veya optik tıkanma göstergesi

Yüksek Basınç Filtreleri & Yüksek Basınç Güvenlik Filtreleri



Özellikler

- › Nominal akış hızı: 1000 l/dk'ya (264 gpm) kadar
- › Çalışma basıncı: 600 bar'a (8702 psi) kadar
- › Hassasiyet: 5...100 µm(c)
- › Flanş Bağlantısı: 2 x Ø 15, 2 x Ø 31
- › Bağlantı: G½...G2½, SAE 2...SAE 2½, -12 SAE...-24 SAE

- › Filtre kitleri: M65 x 1.5...M108 x 1.5
- › Blok montajı / sıralı montaj / flanş bağlantısı, opsiyonel olarak ters akış fonksiyonu, elektrikli ve/veya optik tıkanma göstergesi.

Paslanmaz Çelik Yüksek Basınç Filtreleri



Özellikler

- › Nominal akış hızı: 200 l/dk'ya (53 gpm) kadar
- › Çalışma basıncı: 630 bar'a (9137 psi) kadar
- › Hassasiyet: 10...60 µm(c)
- › Bağlantı: G½...G1

- › Hat içi montajı optik tıkanma göstergeli. Diğer tasarımlar istek üzerine mevcuttur. Neredeyse tüm ortamlar ve uygulamalar için uygun paslanmaz çelik sayesinde.

Doldurma ve Havalandırma Filtreleri & Kurutucu Havalandırıcılar



Özellikler

- › Hava akışı: 850 l/dk'ya (225 gpm) kadar
- › Yağ akışı: 140 l/dk'ya (37 gpm) kadar
- › Hassasiyet: 2 µm(c)
- › Bağlantı: G¾, -12 SAE...-20 SAE
¾ - 14 NPT
M18 x 1.5...M60 x 2
- › Rezervuardaki basınç değişikliklerinin düzenlenmesi ve yağ seviyesinin izlenmesi. Seçenekler: Çift çekvalf, seviye çubuğu, "Vandalizme dayanıklı" tipler. Kurutucu havalandırıcılar ayrıca nemin tanka girmesini önler.

Tıkanma Göstergeleri



Manometreler

- › Optik: yeşil / kırmızı: -0,25, 1,0 / 2,0 bar
(-3,6, 14,5 / 29 psi)

Basınç Anahtarları

- › Elektrik: Anahtarlama basıncı: 2 x Ø 15, 2 x Ø 31
G½...G2½, SAE 2...SAE 2½,
-12 SAE...-24 SAE

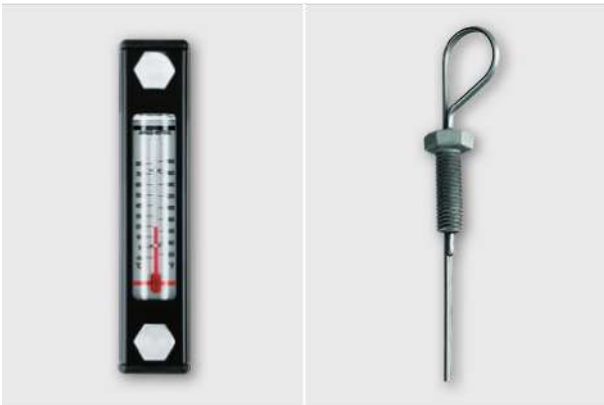
Fark Basınç Göstergeleri

- › Optik: Tepki basıncı: 2...5 bar (29...73 psi)

Fark Basınç Anahtarları

- › Elektriksel / Optik
Anahtarlama basıncı: 1,2...5 bar (17,4...72,5 psi)
- › Emme, dönüş, geri-emmiş, basınç ve yüksek basınç filtrelerinin tıkanma durumunu izler.

Termometreli Yağ Seviye Göstergeleri & Yağ Seviye Çubukları



Yağ Seviyesi Göstergeleri Özellikleri

- › Seviye Aralığı: 33...194 mm (1,3...7,6 inç)
- › Sıcaklık Ölçeği: -10...+80 °C (+14...+176 °F)
- › Hidrolik yağı veya yağlayıcı depolarındaki yağ seviyesini ve yağ sıcaklığını gösterir

Yağ Seviye Çubukları Özellikleri

- › Yağ Çubuğu Uzunluğu: 100...640 mm (3,94...25,2 inç)
- › Cıvata Dişi: M10
- › Hidrolik yağ veya yağ depolarındaki yağ seviyesini kontrol eder.

Özelleştirilmiş Filtre Çözümleri



Özellikler

- › Özel uygulamalar için geliştirilen ve müşterilerimizle birlikte tasarlanan, kişiye özel filtre ve sistem çözümleri

Yüksek Basınç Filtreleri & Yüksek Basınç Güvenlik Filtreleri



Özellikler

- › Cam Elyaf Elemanları
 - EXAPOR@MAX 3
 - EXAPOR@Light
 - EXAPOR@SPARK KORUMASI
 - EXAPOR@AQUA
- › Kağıt Elemanları
- › Ekran Elemanları
- › Polyester Elemanları
- › ReFit Elemanları
 - Cam Elyaf Elemanları
 - MaxFit
 - LightFit

Tank Sistemleri

HIT - Hibrit Entegre Tank®



Özellikler

- › Tank Kapasitesi: 150 l'ye (40 gal) kadar
- › Sıcaklık: -30 °C...+100 °C (-22 °F...+212 °F) +120 °C'ye (+248 °F) kadar kısa süreli
- › Filtre İşlevi: Dönüş filtresi 10...30 µm(c)
Dönüş-Emiş Filtresi 10, 16 µm(c)
Emiş Süzgeci 140...280 µm(c)
Havalandırma Filtresi 2 µm(c)
Doldurma Filtresi 140...450 µm(c)
- › Entegre fonksiyonlarla özelleştirilmiş tasarım
- › Özellikle küçük miktarlar için uygundur.

HIT - Hibrit Entegre Tank®



Özellikler

- › Tank Kapasitesi: 60 l'ye (16 gal) kadar
- › Sıcaklık: -30 °C...+100 °C (-22 °F...+212 °F) +120 °C'ye (+248 °F) kadar kısa süreli
- › Filtre İşlevi: Dönüş filtresi 10...30 µm(c)
Dönüş-Emiş Filtresi 10, 16 µm(c)
Emiş Süzgeci 140...280 µm(c)
Havalandırma Filtresi 2 µm(c)
Doldurma Filtresi 140...450 µm(c)
- › Entegre fonksiyonlarla özelleştirilmiş tasarım
- › Özellikle büyük miktarlar için uygundur.

Alüminyum Hidrolik Tank



Özellikler

- › Tank Kapasitesi: 123 l'ye (32,5 gal) kadar
- › Yüksek ısı iletme sayısından dolayı iyi ısı geçişi
- › Soğutma gücü * P [kW] ($\Delta t = 40 K$): Soğutma gücü, çevre koşullarına bağlıdır
- › Seviye Göstergesi İçin Alan: 120 mm...285 mm
- › Ağırlık: 1,4 kg...25 kg
- › Tüm çevresinde yağ tahliyesine eğimli zemin oluşumu (VDI yönetmeliği 3230 uyarınca)
- › Tank için özel ayak, tekerlek, kapak ve conta aksesuarları

Çelik Hidrolik Tank



Özellikler

- › Tank Kapasitesi: 375 l'ye (99 gal) kadar
- › Seviye Göstergesi İçin Alan: 76 mm, 127 mm
- › Ağırlık: 33 kg...202 kg
- › İsteğe bağlı temizlik delikli ve deliksiz seçenekler.
- › Kaliteli çelikten yapılmış, kum püskürtülerek parlatılmış, iç ve dıştan kaliteli çinko toz boyasıyla astarlanmış, mineral yağ bazlı hidrolik yağlara karşı dayanıklı olan kap. Tüm kaplar %100'lük bir sızdırmazlık kontrolünden geçirilir.

Portatif Partifül Sayaçları
Sabit Parçacık Monitörleri
Yağlama Durumu Sensörleri
Veri İşleme
Yazılım



Endüstri 4.0

Kestirimci Bakım -

Durum İzlemenin Dijital Yoluna Girin!

Portatif Partikül Sayaçları



Özellikler

- › OPCOM Portatif Yağ Laboratuvarı, hidrolik ve yağlama sistemlerinde yağ temizliğinin ve yağ durumunun hızlı ve kolay bir şekilde ölçülebildiği mobil yağ laboratuvarıdır.
- › OPCOM sabit veya mobil çalışmalar için tasarlanmıştır, dokunmatik ekranı ve tuş takımını ile her yerde rahatlıkla çalışabilir.

Sabit Parçacık Monitörleri



Özellikler

- › OPCOM Partikül Sayacı, hidrolik sıvılardaki ve yağlardaki kontaminasyonun sürekli izlenmesi için kompakt bir parçacık sayacıdır.
- › Fosfat ester gibi agresif sıvıların izlenmesi için özel varyantlar veya diğerlerinin yanı sıra zorlu koşullar için ekranı olmayan bir versiyon mevcuttur.
- › OPCOM FERROS, hidrolik ve yağlama sistemlerindeki ferromanyetik aşınmayı izlemek için akıllı bir vidalı sensördür.

Yağlama Durumu Sensörleri



Özellikler

- › LubCos hidrolik ve yağlama yağlarında yağ durumu, nem ve sıcaklığın sürekli olarak belirlenmesi ve ayrıca sıvı seviyesinin ölçülmesi için sabit vidalı sensördür.

Off-Line Filtre

Off-Line Filtre Üniteleri

Yağ Servis Üniteleri

Susuzlaştırma Üniteleri

Kompakt Filtre Paketi



Yağ Hizmetleri

Akışkan Yönetimi -

Yağınızı temiz ve pürüzsüz tutun!

Off-Line Filtre Üniteleri



Özellikler

- › Nominal akış hızı: 45 l/dk'ya (12 gpm) kadar
- › Çalışma basıncı: 12 bar'a (174 psi) kadar
- › Hassasiyet: 3, 5, 10 µm(c)
- › Elektrik Motor Tipi: 1~110 V (50...60 Hz)
1~230 V (50...60 Hz)
3~400 V / 460 V (50...60 Hz)
24 V DC
- › Bağlantı: G1¼ 'e kadar
- › İlk montaj için veya mevcut sistemlerde güçlendirme için
- › İsteğe bağlı olarak partikül monitörü ve yağ durumu sensörü ile

Yağ Servis Üniteleri



Özellikler

- › Nominal akış hızı: 70 l/dk'ya (18,5 gpm) kadar
- › Çalışma basıncı: 6 bar'a (90 psi) kadar
- › Hassasiyet: 3, 5, 10, 16 µm(c)
- › Elektrik Motor Tipi: 1~110 V (50...60 Hz)
1~230 V (50...60 Hz)
3~400 V / 460 V (50...60 Hz)
24 V DC
- › Off-line filtrasyonda temizleme veya ultra ince filtre elemanlarına sahip dolum sistemleri için Filtre Üniteleri isteğe bağlı olarak partikül izlemeli
- › Talep üzerine özel varyantlar

Susuzlaştırma Üniteleri



Özellikler

- › Nominal akış hızı: 50 l/dk'ya (13,2 gpm) kadar
- › Çalışma basıncı: 4 bar'a (60 psi) kadar
- › Hassasiyet: 3, 5, 10 µm(c)
- › Susuzlaştırma üniteleri ile yağdan büyük miktarlarda serbest su alınabilir. Su içeriği, su sensörü LubCos H2O+ II ile sürekli izlenir.

Su Emici Filtre Elemanları

- › Küçük miktarlarda kalan su, su emici filtre elemanları tarafından çekilebilir. Su emici filtre elemanları, çevrim dışı filtrelerin ve filtre ünitelerinin standart versiyonlarına uygundur.

PARTNERLERİMİZ



REFERANSLARIMIZ



A large, abstract graphic element composed of several overlapping, angular shapes in shades of yellow and orange, forming a stylized, dynamic shape that frames the central text.

seide

Hidrolik Makine Çözümleri

SEİDE RK91 HORTUM YIKAMA MAKİNESİ

Seide RK91 hortumların iç temizliği için verimli ve ucuz bir sistemdir. **Hortum depolama, taşıma, kesme ve presleme** operasyonları sırasında oluşabilecek tüm kalıntıları ve partikülleri etkili bir şekilde giderir. Sisteminize parçacıkların dahil edeceğiniz tüm yeni hortum ve boruları temizleyerek, girmesini engeller. Bu sayede hidrolik sisteminizde oluşabilecek olası arıza ve ani duruşların önüne geçersiniz.

Yıkama işlemi özel bir püskürtme tabancası ile gerçekleştirilmektedir. Kullanılan özel solvent sıvısını yüksek basınç nozulları ile hortumun içindeki tüm parçacıkları temizler.

Seide RK91'in diğer bir işlevi ise kurutmadır. Püskürtme tabancası ile hortum içinde kurulama işlemi yapılabilmektedir. Sistemde yağ harici hiçbir sıvı istenmeyeceği için kurulama işlemi de temizlik kadar önemlidir. Kurulama işlemi sonrası hortumunuz sisteme monte edilmek üzere hazır hale gelmektedir.



TEMEL ÖZELLİKLER

- 1.1/2" 'e kadar olan hortumlar için adaptör
- **120 litre tank** kapasitesi
- Hidroprömatik güç ünitesi



“ **seide**

*Hidrolik Sistem
Temizliđi İin
Ar-Ge alıřmaları Yapmakta
ve Bu Alanda
Tasarım Tescilli Ürünler
Üretmektedir!*

”

TEMİZLER VE KURUTUR



İSTENMEYEN PARACIKLARIN
SİSTEME GİRMESİNİ ENGELLEYEREK
ARIZA VE ANİ DURUŐLARIN ÖNÜNE GEER!



TEKNİK VERİLER

KAPASİTE	1.1/2"	YIKAMA SIVISI	SOLVENT
PNÖMATİK GİRİŐ	6 BAR (87 PSI)	AĞIRLIK (SOLVENT HARİ)	120 KG (264 LBS)
HAVA TÜKETİMİ	7LT./MİN	ÖLÜLER (UZUNLUK X GENİŐLİK X YÜKSEKLİK)	550 X 990 X 960 MM (20.866" X 40.945" X 38.97")
IKIŐ BASINCI	60 BAR (870 PSI)	TEMİZLİK STANDARDI	NAS 1638: 8 ISO 4406: 16/13
TANK KAPASİTE	120 LT.		

SEİDE TK84 ÇAPAK ALMA MAKİNESİ

Hidrolik sistemde kullanılacak olan tesisat borularının düz kesimi ve çapaksız olması çok önemlidir. Metal parçalarda herhangi bir kesim veya talaşlı işlem sonrası çapak oluşmaktadır. Çapaklı bir yüzeyin kişiye olan zararına ek olarak montaja da zararı vardır. Kaliteli üretim yapmanın ana unsurlarından biri çapak temizliğidir.

El yöntemi ile yapılan çapak alma işleminde düzgün bir görüntü sağlanamayacağı gibi insan gücüne de ihtiyaç duyulmaktadır. **Siede TK84 Çapak Alma Makinesi** ile çok daha kolay ve düzgün bir şekilde çapak temizliği yapabilirsiniz.



KULLANICI DOSTU. HIZLI. YENİLİKÇİ.
HİDROLİK SİSTE MÜHENDİSLİĞİNDE SON TEKNOLOJİ CİHAZ PARKURU

TEMELE ÖZELLİKLER

- Özel Dizayn ve rijit tablası ile boru iç ve dış çapak alma-pah kırma
- Taşınabilir ve kolay kullanılabilir
- Özel çapak alma takımları ile **yüksek hızlarda üretim ve düşük maliyer**
- **Talaş toplama haznesi**

TEKNİK VERİLER

BORU ÇAPI AĞIRLIĞI	76 MM - 50 MM
MOTOR GÜCÜ	0,37 KW
MAKİNE ÖLÇÜLERİ (MM)	530 X 320 X 240 (H)
MAKİNE AĞIRLIĞI	30 KG

SEİDE OSM SERİSİ

HİDROLİK HORTUM VE SİLİNDİR TEST MAKİNESİ



Hidrolik ekipmanların Avrupa Birliği normlarına göre test edilme zorunluluğu vardır. Hidrolik sistem kurulumu ve ekipman tedariki için tüm ürünlerin sertifikalı ve onaylı olması gerekmektedir.

Türkiye için de Avrupa ortaklığı ya da OEM üreticiler için de bu sistem Avrupa standartlarında ilerlemektedir.

Seide OSM Serisi Test Makinelerimiz sayesinde üretimini yapmış olduğunuz tüm hidrolik ekipmanları belgelendirebilir ve sertifikalı şekilde müşterilerinize sunabilirsiniz.

Hidrolik hortumların güvenilirliğini sağlamak için her bir hortum, hortumun çalışma basıncının 1,5 katında, 60 saniye boyunca statik basınç testine tabi tutulmalıdır. Bu testleri güvenle gerçekleştirmenizi sağlayan, **Hidrolik Hortum Test Makinelerimiz** ile sızdırmazlık kabiliyetlerini gözlemleyebilir ve raporlayabilirsiniz.

Yüksek basınca dayanamayan hortum ve boru hatları ciddi hasara neden olabilir, bu durum ise yüksek maliyetlere neden olur. Genellikle bu hasarlar bir test tezgahının fiyatından daha yüksektir. **Hidrolik Ekipman Test Makinemiz** sayesinde tüm risklerden kurtulabilirsiniz.



OSM 2200 Test Makinemiz ile 50 Bar'dan 2200 Bar'a kadar tüm hortum ve boru hatlarınızın testini gerçekleştirebilirsiniz. OSM Serisi atölye test tezgahı, hortum hatlarının verimli ve güvenli bir şekilde son kontrolüne ve test edilmesine olanak tanır. Çalıştırması kolaydır ve hızlı bir şekilde rutin prosedürlerinizin bir parçası haline gelir.

Hidrolik Ekipman Test Makinelerimiz müşteri teslimatı öncesi tüm güvenlik ve çalışma testlerine tabi tutulur. Kapak ve kırılmaz cam, güvenliğinizi için kalite kontrol mühendislerimiz tarafından kontrol edilmektedir. PLC sistem ile hidrolik test makinalarımız tüm koşullarda çalıştırılarak, kalite kontrol süreçleri neticesinde müşterilerimiz için kullanıma hazır hale getirilmektedir.

SEİDE OSM SERİSİ TEST MAKİNELERİ

HORTUM HATLARININ VERİMLİ VE GÜVENLİ BİR ŞEKİLDE SON KONTROLÜNE VE TEST EDİLMESİNE OLANAK TANIR



DOKUNMATİK
EKRAN
KONTROL
SİSTEMİ



İÇ
AYDINLATMA



USB BAĞLANTI
KONFIGÜRASYONU



FİLTRELİ ENTEGRE
YAĞ TANKI



KIRILMAZ CAM



TEMEL ÖZELLİKLER

- Tamamen **Kapalı Test Odası**
- **CE Uyumlu** kilitlenebilir kapalı test haznesi
- Test işlemi sonrası **Direkt Test Raporunu Çıktı Alma**
- Çevre dostu test ortamı
- **Kolay ve Güvenli** kullanım
- Ön doldurma pompası
- Çeşitli hidrolik bileşenlerin statik basınç testi için de uygundur.
(Valfler, Hidrolik Silindirler, Hortumlar, Acil Bırakma Kaplinleri vb.)
- **Emniyet Valfi** mevcuttur. Emniyet valfi açıldığında 0,1 saniye içinde tüm basınç düşer.



“

seide

OSM 2200 TEST MAKİNESİ
50 Bar'dan 2200 Bar'a Kadar
Tüm Hortum ve Boru hatlarını
Test Eder!

”



TEKNİK VERİLER

STATİK TEST BASINCI	2200 BAR'A KADAR	ÖN DOLDURMA POMPA DEBİSİ	20 LT/DAK
MİNİMUM BAŞLAMA BASINCI	70 BAR	TANK HACMİ	80 LT
KONTROL SİSTEMİ	HİDROLİK / PNÖMATİK	AĞIRLIK	210 KG (BOŞ)
TEST SIVISI	YAĞ, SU, SOLÜSYON, SOLVENT	ÖLÇÜLER	2080 X 880 X1200
TEST KAPASİTESİ	3/16" - 2"	TEST ALANI ÖLÇÜLERİ (MM)	1600 X 800 X600
HAVA GİRİŞ BASINCI	7 BAR	SES SEVİYESİ	72 DBA
YÜKSEK BASINÇ POMPA DEBİSİ	0,3 LT/DAK		

SEİDE RK91 MOBİL FİLTASYON VE FLUSHİNG MAKİNESİ

Hidrolik sistemlerdeki arızaların %80'inin sebebi hidrolik yağ kirliliğidir. Etkin bir filtrasyon sistemi ile ani duruş ve arızaların %80 oranında azaltılması mümkündür. Hidrolik sıvıların kirlenmesi, hidrolik sistemlerdeki bileşenlere ciddi hasarlar verebilir. Erken tespit ve müdahale ile zamandan özellikle maliyetten tasarruf sağlayabilirsiniz. Kirlenmiş hidrolik yağ genellikle bir makine arızasının ilk işaretidir.

Hidrolik sistemlerde sistemin sorunsuz çalışmasındaki en büyük etken sistemin temizliği olduğu için flushing ve filtrasyon çok önemlidir.

Bu temizlik kavramı, bir insanın saç telinin 90 mikron, en iyi gözün göreceği en küçük partikülün 40 mikron, hidrolik sistemde ise 20 mikron hatta oransal valflerin olduğu sistemlerde 10 mikron ve üzeri arıza nedeni olmasıyla açıklanabilir.



Seide RK91 Mobil Filtrasyon ve Flushing Makinesi ile sistemde flushing devresinde dönüş hattında bulunan filtre elemanları ilk başta **60 mikron**, daha sonra **25 mikron**, en son kademede de **10 mikron filtre elemanları** kullanılarak yapılacaktır. Son kademe filtre elemanı daha hassas temizlik için **5 mikron eleman opsiyonu** vardır.

Sistemdeki kirlilik ölçümü için elektronik kirlilik ölçüm cihazı ile partiküllerin sayımı yapılabilir. Hatlarda minimes bağlantı ile direk bağlantı yapılabilir. Bu cihazla yapılan ölçümlerle yazılı rapor elde edilir.

2 mikrondan 100 mikrona kadar değişik çaplardaki parçaların adetlerini ve buna bağlı olarak karşılığı olan **NAS ve ISO** standartlarını belirtir.



PARTİKÜL SAYMA CİHAZI İLE ÖLÇÜM SONUÇLARI

Hidrolik yağın arızalara sebep olmaması için düzenli şekilde temizlenmesi ve kirlilik seviyesinin kontrol edilmesi çok önemlidir. Bu uygulamaları **Siede RK91 Mobil Filtrasyon ve Flushing Makinesi** ile mevcut hidrolik ekipman sisteminizi durdurmadan yapabilirsiniz. Hidrolik sisteminizin performansını düşürmeden eş zamanlı kestirimci bakım çalışmaları yürütebilirsiniz.

AVANTAJLARIMIZ

VERİMLİLİK

Üç aşamalı filtreleme sistemi ile yağın tüm partiküllerden tamamen arındırıldığından emin olun.

EKONOMİK

Makinelerin kullanım ömrünü olabildiğince uzatan daha iyi bir filtreleme sağlar. Bu sebeple sık bakım ve parça değiştirme maliyetlerini ortadan kaldırır.

KOMPAKT TASARIM

Makine şasisinin yekpare oluşu ve kavisli hatları ile iyileştirilen kompakt tasarımıyla her koşulda her konuma kolaylıkla taşınabilir.

KESİN VE GARANTİ SONUÇ

Kalibrasyonu halihazırda mevcut partikül sayma cihazı ile istenilen yağ, kirlilik seviyesi ölçülüp kesin ve garanti sonuç alınır.

KİRLİLİK KONTROLÜ

Elektronik kirlilik ölçüm cihazı ile partiküllerin sayımı yapılabilir. Hatlarda minimes bağlantı ile direk bağlantı yapılabilir. Bu cihazla yapılan ölçümlerle yazılı rapor elde edilir.



HİDROLİK YAĞLARDAKİ ZARARLI ETKİLER



KATI PARÇALAR VE PARTİKÜLLER

Katı partiküller sebebiyle hidrolik yağlarda kirlenme



HAVA

Hidrolik yağ içinde hapsolmuş hava



KESME

Çok yüksek basınç ve sıcaklık sebebiyle hidrolik yağlardaki aşırı yüklenme



HİDROLİK SİSTEMLERDE FLUSHİNG

Hidrolik sistemlerde flushing, sistemde daha sonra kullanılacak hidrolik yağın borularda dolaştırılmasıyla gerçekleşen temizleme işlemidir. **Kapalı bir hacimde, yağın dolaştırılarak partiküllerin temizlenmesi için yağın boru veya hortum içinde sürtünme oluşturması gerekmektedir. Boru içinde yağın sürtünme oluşturması da yağ akışının laminar akıştan türbülanslı akışa dönmesi ile gerçekleşir.**

NEDEN SEİDE RK91 TERCİH EDİLMELİ

Seide RK91, yüksek debi veya daha fazla yağ ile aynı zamanda flushing işlemi yapabileceğiniz bir sistemdir. Bu modelde pompa debisi 80lt/dk'dır. Ünitelerin elektrik motoru 230 VAC monofaze veya 400 VAC trifaze olabilmektedir. RK91 serisi üniteler 900 gr. kir tutma kapasitesi ile öne çıkmaktadır. **Seide RK91 ile 3 aşamalı filtrasyon ve flushing uygulaması** yapılarak sırasıyla **60 mikron, 25 mikron ve 10 mikron** seviyesinde hidrolik sistem temizliği sağlanmaktadır. Ayrıca **5 mikron filtre elemanı** da opsiyonel olarak kullanılabilir. 3 aşamalı filtrelerin her birinin **950 lt/dk geçirgenliğe** sahip oluşu, filtre değişim maliyetini azaltarak muadil ürünlere göre **%400 ekonomik kullanım** sağlar.



KARIŐIM

Aynı özellikte olmayan hidrolik yağların karışımı ile oluşan kimyasal reaksiyon



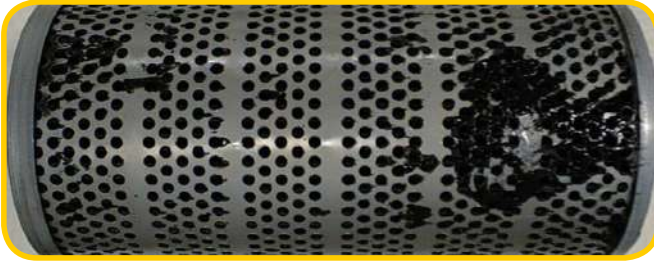
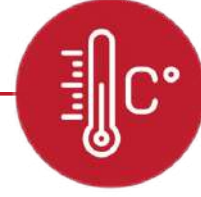
SU

Hidrolik yağ içindeki su kirliliđi



SICAKLIK

Çok yüksek şartlarda çalışma ya da ortam sıcaklığı



BASİT, HIZLI VE KOMPAKT

Güçlü Emiş
ve
Pompalama

Yüksek
Filtrasyon
Verimliliđi

Güçlü Emiş
ve
Pompalama

Yüksek
Filtrasyon
Verimliliđi

Güçlü Emiş
ve
Pompalama

Yüksek
Filtrasyon
Verimliliđi

SEİDE RK90 OFF-LINE FİLTRE



Hidrolik sistemlerde arızaların %80 den fazlası hidrolik yağ kirliliğinden meydana gelmektedir. Kirlenmiş hidrolik yağ genellikle bir makine arızasının ilk işaretidir. Hidrolik sıvıların kirlenmesi, hidrolik sistemlerdeki bileşenlere ciddi hasarlar verebilir.

Seide RK90 Off-Line Filtre sahip olduğunuz makine sisteminize uyumlu olacak şekilde dizayn edilerek monte edilir.

Mühendislerimizin yapacağı fizibilite çalışması ile sisteminizde bulunan tüm teknik detaylar incelenerek size en uygun Off-Line Filtre kullanılır.

Opsiyonel su tutuculu filtre elemanı ile hidrolik sistemdeki istenmeyen sudan kurtulur.

TEKNİK VERİLER



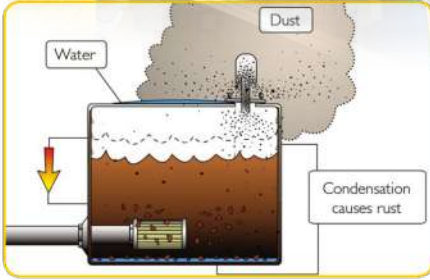
OPERASYON BASINCI	10 BAR
OPERASYON DEBİSİ	12 LT/DAK.
MOTOR GÜCÜ	0,25 KW 1450 RPM
FİLTRE KAPASİTESİ	260 LT
KİR TUTMA KAPASİTESİ	90 GR
FİLTRASYON DEĞERİ	10 MİKRON
FİLTRE	GOD 60-05
TEMİZLİK SEVİYESİ	NAS 5

KESTİRİMCİ BAKIM ÇALIŞMALARININ İLK ADIMI

Seide RK90
Off-Line Filtre Ünitesi ile
**PLANSIZ DURUŞ
VE ANİ ARIZALARIN
ÖNÜNE GEÇİLİR!**



“ **seide**
RK 90 OFF-LINE FİLTRE
Sürekli Filtrasyon Yaparak
Arızaların Neredeyse
%100'ünden Kurtulun!
”



HİDROLİK SİSTEMDEKİ KİRLİLİK SİZİ YÖNETMESİN!

**SEİDE RK90 OFF-LINE FİLTRE ÜNİTESİ İLE
ETKİN VE PLANLI KİRLİLİK KONTROLÜNÜ SAĞLAYIN!**

**HİDROLİK YAĞDA
BULUNAN
SU ORANLARI**



10441 ppm
(1,04%)



2871 ppm



423 ppm



ca. 200 ppm
(0,02%)

SEİDE BH94 XL FLANŞ ÇAKMA MAKİNESİ

Hidrolik sistemde boru bağlantı yöntemleri arasında özellikle 42mm sonrası borularda, tek bir seçenek olan kaynak uygulamasına karşın **SEİDE BH 94 XL Flanş Çakma Makinesi hızlı, güvenilir, pratik ve çok yüksek basınçlara dayanıklılığı ile önemli bir alternatiftir.** Taşınabilir yapısı ile kaynak uygulaması kullanmadan, 114,3mm çapa kadar olan tüm hidrolik boru bağlantılarını, kolaylıkla şantiye ve saha alanlarında yapabilirsiniz.

SEİDE BH 94 XL montaj silindirindeki iki parçaları yapı ve harici hidrolik ünite sayesinde yerden tasarruf sağlar. Manşon halkası doğrudan borunun flanşlanması için kullanılır. Yüksek hassasiyetle sorunsuz bir ön montajı garanti eder.

ÇALIŞMA ALANINDA

veya

YENİ HAT

KURULUMUNDA

Kaynaklı Yöntemlere Göre

10 KAT DAHA HIZLI

İŞLETME MALİYETİ

10 KAT DAHA DÜŞÜK!

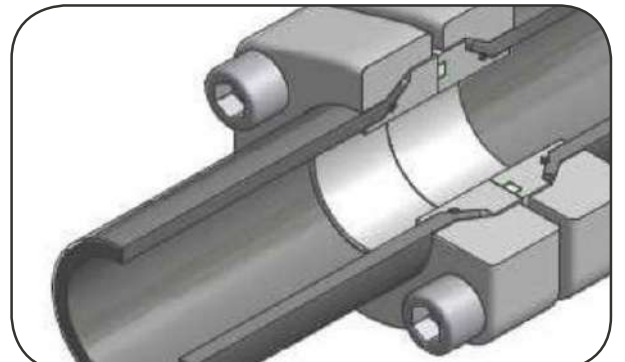
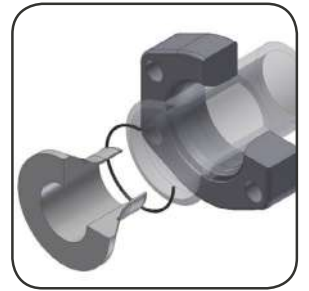
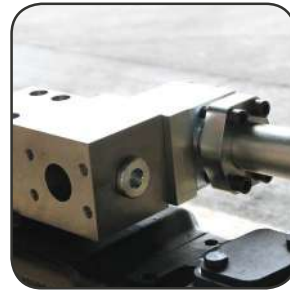
FAYDALAR

- Flanş Parçası brounun içinde kaldığından aşınma olmaz
- Kolay kullanım
- Tüm montaj süreci görüntülenebilir
- Taşınabilir
- Tekli ve seri üretime uygun



TEKNİK VERİLER

ÇALIŞMA BASINCI	700 BAR
AĞIRLIK	160 KG
ÖLÇÜLER	340 MM X 320 MM X 650 MM
UYGULAMA ÖLÇÜLERİ	Ø38MM - 114,3 MM



SEİDE HORTUM PRES MAKİNELERİ

MANUEL HORTUM SIKMA MAKİNESİ



En küçük hortum presleme makinelerini daha ergonomik hale getirmek için konsepti sıfırdan tasarladık.



TEKNİK VERİLER

SIKMA ARALIĞI (mm / İnç)	10 - 45 mm / 0,39 - 1,77 İnç
SIKMA KUVVETİ (Metrik Ton / KN)	95,5 t / 955 KN
MAKS. HORTUM BOYUTU	1"
MAKS. KALIP HAREKETİ	20mm
MAKİNE KONTROLÜ	MANUEL
MOTOR BOYUTU	630 Bar El Pompası
BOYUTLAR (UxGxY)	156x500x330 mm

S76 HİDROLİK HORTUM PRESİ



Dar, yenilikçi yapısı, yüksek düzeyde kullanım kolaylığı ve uzun hizmet ömrü sayesinde Seide Hortum Sıkma Makinesi, kalite ve maliyet etkinliği standardını belirler.



TEKNİK VERİLER

SIKMA ARALIĞI (mm)	17 - 71 mm
SIKMA KUVVETİ (Ton)	240 Ton
MAKS. HORTUM BOYUTU	2" R13
MAKS. KALIP HAREKETİ	20mm
MAKİNE KONTROLÜ	MANUEL
TOPLAM AĞIRLIK	700 KG
MOTOR BOYUTU	4 Kw 1500 dev/dak
BOYUTLAR (UxGxY)	480x1360x1100 mm

2" HORTUM PRESİ



TEKNİK VERİLER

SIKMA ARALIĞI (mm)	10 - 87 mm
SIKMA KUVVETİ (Ton / KN)	200 Ton / 2000 KN
MAKS. HORTUM BOYUTU	2"
MAKS. KALIP HAREKETİ	33mm
MAKİNE KONTROLÜ	Dokunmatik Ekran
MOTOR BOYUTU (Mono / Trifaze)	1,5 kW / 3,0 kW
BOYUTLAR (UxGxY)	400x800x530 mm

Çok işlevli **dijital kontrol**, dövme verilerinin daha hızlı ve daha güvenli girişi, kafa karıştırıcı olmayan mikrometre ve ergonomik bir çalışma alanı oluşturmak için yan tarafa yerleştirilmiş bir kıvrıcı **kontrol paneli**.

6" HORTUM PRESİ



TEKNİK VERİLER

SIKMA ARALIĞI (mm / İnç)	220 mm 'e kadar
SIKMA KUVVETİ (Ton)	350 Ton
MAKS. HORTUM BOYUTU	6"
MAKS. KALIP HAREKETİ	51mm
MAKİNE KONTROLÜ	Dokunmatik Ekran
MOTOR BOYUTU	4,6 kW
BOYUTLAR (UxGxY)	156x500x330 mm

En zorlu hidrolik uygulamalar veya daha büyük boyutlu endüstriyel hortumlar için!

SEİDE HORTUM KESME MAKİNELERİ

S51 CT HORTUM KESME VE SOYMA MAKİNESİ



TEKNİK VERİLER

KESME ARALIĞI (İnç)	3/16" - 2"
SOYMA ARALIĞI (İnç)	1/4" - 2"
TESTERE TİPİ	HSS DAİRE TESTERE
TESTERE ÇAPI	490 mm
MAKİNE KONTROLÜ	MANUEL
TOPLAM AĞIRLIK	145 KG
MOTOR BOYUTU	7,5 kW - 380 V
BOYUTLAR (UxGxY)	1150x650x750 mm

2" kapasiteli 6 kat telli hortumları kesebilir ve hortum soyma aparatları ile tornalama yöntemi ile hidrolik hortum kağıçuk katmanını soyarak hidrolik hortumu presleme işlemine hazırlayabilirsiniz.

2" HORTUM KESME MAKİNESİ



TEKNİK VERİLER

KESME ARALIĞI (İnç)	3/16" - 2"
HAVA BASINCI	min. 6 bar
DUMAN TAHLİYE SİSTEMİ İÇİN HORTUM BAĞLANTISI	100 mm
TESTERE ÇAPI	400 mm
MAKİNE KONTROLÜ	MANUEL
TOPLAM AĞIRLIK	140 KG
MOTOR BOYUTU	5,5 kW - 230/400 V
BOYUTLAR (UxGxY)	855x633x1400 mm

Yüksek performanslı ve çok güvenli pnömatik olarak çalıştırılan hortum kesme makinesi. Bu modelde hortumu önden takmak için "açık boğaz" kapağı bulunmaktadır. Makine ayrıca, kesme bıçağının aşırı ısınmasını ve değişken kesme vuruşunu önlemek için üç farklı kesme hızı ön seçimi ile donatılmıştır.

6" HORTUM KESME MAKİNESİ



TEKNİK VERİLER

KESME ARALIĞI (İnç)	1" - 6"
HAVA BASINCI	min. 6 bar
DUMAN TAHLİYE SİSTEMİ İÇİN HORTUM BAĞLANTISI	100 mm
TESTERE ÇAPI	600 mm
MAKİNE KONTROLÜ	MANUEL
TOPLAM AĞIRLIK	790 KG
MOTOR BOYUTU	15 kW - 400 V
BOYUTLAR (UxGxY)	1430x1250x1370 mm

En zorlu hortumları bile kesmek için tasarlanmış yarı otomatik ağır hizmet tipi bir kesme makinesidir. En iyi kesim sonucu için yarı otomatik bir başlık korumasına, ayarlanabilir besleme ve ön bükme sistemine ve entegre bir soğutma sistemine sahiptir. Duman tahliye bağlantısı ile hazırlanmıştır.

OTOMATİK HORTUM KESME MAKİNESİ



TEKNİK VERİLER

KESME ARALIĞI (Dış Çap)	8 - 50 mm	KESME KAPASİTESİ	480 - 720 parça/saat
HAVA BASINCI	min. 7 bar	MAKS HORTUM AĞIRLIĞI	400 Kg
DUMAN TAHLİYE SİSTEMİ İÇİN HORTUM BAĞLANTISI	100 mm	MAKS KESME UZUNLUĞU	99999 mm
TESTERE ÇAPI	520 mm	BOYUTLAR (UxGxY)	1070x750x1100 mm

Mantık kontrol ünitesi ve LCD ekran sayesinde makinenin kullanımı kolaydır. İş akışı, hortum makarası ve konveyör ünitesi eklenerek optimize edilmiştir.

SEİDE TD15 FORM MAKİNESİ

Hidrolik sistemlerde kayıp istenmiyorsa, bağlantı elemanlarının doğru seçimlerine en az sistemin ana elemanları (pompa vb.) kadar önem verilmelidir.

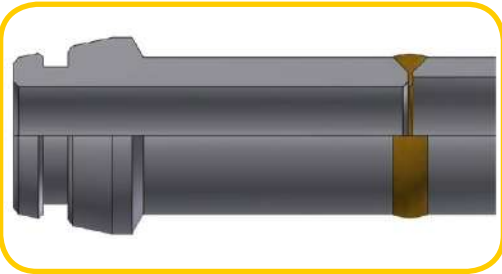
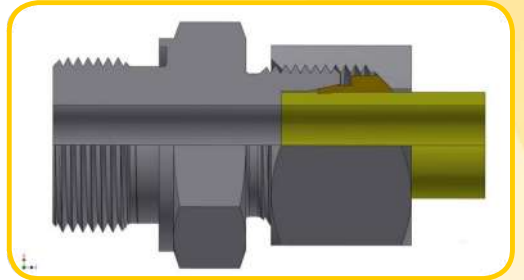
Hidrolik sistemlerde boru bağlantı yöntemleri arasında dünyaca kabul görmüş en güvenilir yöntem "Boru Ucu Form" yöntemidir. **Seide TD15 Form Makinesi** boru üzerine metrik bağlantıya uygun formu 7sn'de vererek bu anlamdaki en hızlı imalat sınıfındadır.

Hidrolik sistemlerde kullanılan boru bağlantıları ile ilgili aşağıdaki yöntemler kullanılmaktadır.



1 - YÜKSÜKLÜ SİSTEM

Yüksüklü sistemde boru yüzeyi, üzerine bağımsız bir parça olan yüksük anatar yardımıyla sıkılarak yüksük çentiklerinin boru yüzeyi üzerine yuva yapmasıyla uygulama gerçekleşir. Düşük basınçlı sistemlerde kullanırken bile yağ kaçaqları oldukça fazla görülen yüksük uygulama yöntemi, 200 Bar ve üzeri basınçlarda tavsiye edilmez. Yüksük uygulaması yapılırken operatörün yüksüğü az sıkması ile yüksük fırlama, yüksüğü çok sıkmasıyla ise yüksük çatlama ihtimalleri oldukça yüksektir.



2 - KAYNAKLI SİSTEM

Kaynaklı bağlantılarda uygulanan kaynağın önemi büyüktür. Kaynak boru yüzeyine uygun bir şekilde uygulansa bile titreşimli ve/veya pik basınçlı alanlarda kaynak noktasından yağ kaçaqlarının olma ihtimali yüksektir.

Kaynaklı uygulamada akışkanın geçecek olduğu borunun iç yüzeyine uygulanan kaynak, boru içinde geçiş çapını daraltarak hidrolik sistemde ısı ve basınç kayıplarına neden olmaktadır. Ayrıca iç çapa uygulanan kaynağa çarparak geçen akışkan, sistemde kavitasyona yol açmaktadır.

Uygulanan kaynak yönteminden sonra boru iç çapının düzgün temizlenmemesi nedeniyle hidrolik sisteme istenmeyen parçacıklar dahil olacağı için ani arızalara sebep olmaktadır.



SEİDE FORM UYGULAMASI

Seide TD15 Form Makinesi ile yüksük veya kaynak kullanmadan yapılan çok hızlı, düşük maliyetli ve sızdırmazlık kabiliyeti yüksek olan bir yöntemdir.

Ø10mm boru çapı ile Ø42mm boru çapı arasındaki boruların çalışma basıncının 2 katındaki basınçlar ile dinamik ve statik olarak test edilmiş ve sızdırmazlık kabiliyeti gözlemlenmiştir. Ayrıca Ø16x2mm boru çapında 1200 Bar basınçta patlatma testi de yapılmıştır.

SEİDE TD15 UYGULAMASININ AVANTAJLARI NELERDİR?



Mükemmel **Sızdırmazlık Kabiliyeti** •

Hızlı İmalat ile **Zaman ve İşçilikten Tasarruf** •

StandartBağlantıya Uygun •

Ara Parça Kullanımına Gerek Yok •

Maliyet Avantajı •

Hızlı Servis •

Akış Rahatlığı •

Yüksek Basınç ve Pik Basınçlara Dayanım •

Montaj ve Bakım Kolaylığı •



TEKNİK VERİLER

YÜKSEKLİK	1400 MM
GENİŞLİK	650 MM
BOY	1200 MM
AĞIRLIK	735 KG



heben

wir heben

hidroman

Bu bir damperli kamyonun daha küçük versiyonudur. Ev bahçelerinde, şantiyelerde veya profesyonel peyzaj ve bahçecilikte ; kullanılır. Bu lastikli damper dört tekerlekten çekişe ve dört büyük hava dolu lastiğe sahip olduğundan, zorlu arazilerde bile mükemmel sürüş özellikleri sunar.

Toplam dört vites (üç ileri ve bir geri vites) en iyi manevra özelliklerini garanti eder. Dört adet hava dolu arazi lastiği, dört tekerlekten çekiş ve sezgisel olarak çalıştırılan gidon tutuşu sayesinde Mini Hidroman, engebeli arazilerin bile üstesinden kolaylıkla gelir. 20°'ye kadar eğim bile bu sağlam tekerlekli damper için sorun değil!

MOTORLU MİNİ DAMPER

Designed in Hidroman , Made in Hidroman



TEKNİK

Motor Gücü: **4.8 kW (6.5 HP)**
Taşıma Kapasitesi: **0,2 m³ - 250 kg**
Maksimum Tırmanma Eğilimi: **%10**
Maksimum Damper Açılımı: **90°**
Maksimum Hız: **3 km/h**
Ağırlık: **210 kg**
Ebat: **700 x 2100 x 1300 mm**



Sağlam ve Güçlü Şasi

Devasa küveti ile 250 kg'a kadar muazzam bir toprak, çakıl, ahşap, taş, beton, alüminyum veya diğer inşaat malzemeleri tek bir hamlede ve herhangi bir fiziksel çaba harcamadan taşınabilir.



Maksimum Manevra Kabiliyeti

Kolayca erişilebilen kontrolleri ile sezgisel olarak çalıştırılan gidon tutacağı sayesinde, mobil taşıma mucizesi her zaman kontrol altında



Muazzam Yükleme Kapasitesi

Son nesil 4,8 kW (6,5 HP) güçlü 4 zamanlı OHV benzinli motoruyla kaputun altında tek seferde 250 kg'a kadar inanılmaz bir malzemeyi taşımak için çok fazla güce sahiptir.



Dar Geçiş Genişliği

Gücü ve büyük taşıma tepsisi sayesinde, tek bir yükle 250 kg'lık bir malzeme taşınabilir. Standart genişliği 80cm olan normal bir kapı bile kesinlikle engel değildir.



0 232 479 15 50
0 232 479 15 60
0 553 959 15 60
info@hidroman.com.tr



1411/2 SOKAK
NO: 14 - 16
BORNOVA / IZMIR



KODU TARATARAK
WEB SITEMİZİ
ZİYARET EDİN!

heben

EDI 2009

Designed in Hidroman , Made in Hidroman



FARKLI KULLANIM ALANLARINA GEÇİŞ İÇİN TASARLANDI

- YÜKLEYİCİ
- FORKLİFT
- KIRICI
- KAZICI



Güvenli ve Yenilikçi Şarj İstasyonu

e(CO)Work



Kompakt ve Dengeli Tasarım

Kapalı Alanlarda sadece 75cm yüksekliği ile her deliğe girebilir. Bu alçak tasarımıyla 350cm yüksekliğe kadar ulaşabilir.



%100 Elektrikli Çalışma

Herkes "elektrikli" cihazlardan bahsediyor. Biz her zaman bir adım daha ileriye düşünüyoruz: Yeşil "e" ürün grubu "sıfır emisyon" sadece tahrik değil, aynı zamanda tamamen emisyonsuz çalışma şekli. Egzoz dumanı yok ve önemli ölçüde daha az gürültü ile çevreye fayda sağlayacaktır. "sıfır emisyon" ile "0" egzoz gazları, daha az gürültü ve gözle görülür şekilde daha rahat hizmet.

Konforlu Kullanıma Olanak Sağlayan Uzaktan Kumanda

- Oransal hidrolik platformların kontrolü, 4,3" renkli ekran,
- 3 dakika boyunca herhangi bir işlem yapılmadığında, çekim mesafesi aşıldığında yada batarya çıkarıldığında acil stop moduna geçiş,
- Pil bitti ikaz ledi ve sinyal ledi ile uyar

Parametreler	BLDC Motor Verileri
Anma Gücü	6 kW
Anma Hızı	3500 rpm
Tıkızlı Hız	4500 rpm
Çalışma Gerilimi	48 VDC
Şarj RMS Akımı	142 A
Maksimum Yerin	- 7650
Kuluçta Sayısı	10
Anma Momenti	11,93 Nm
Botar Materyali	32x44x40
Silindir Materyali	AL7075
Terminal Direnci	5 mΩ ± %10
Terminal Endüktansı	48 µH ± %10
Tutma Torques	- 0,06 Nm
Dinamik Sallama RT	0,097 Nm/A
Çizim Etkisi	0,024 V/100V
Çalışma Tipi	Gear Drive
Mevcutta Çalıştırılabilirlik	180 °C
Bulma Tipi	NSK
Terminatör Tipi	Honeywell NTC105-105GAF-201



PERFORMANS

Çalışma Ağırlığı : **2500 Kg**
Boom Kapalı Kaldırma Ağırlığı : **1200kg**
Boom Açık Kaldırma Ağırlığı : **600kg**
Kova Kapasitesi: **0,2m3**
Maksimum Tırmanma Eğimi: **15°**
Maksimum Hız : **2,1km/h**

BATARYA

Required Battery Capacity: **20kWh, 24S1P, 24 Pieces**
Selected Battery: **Y50T, 4Pzs, 200Ah, 12.28kg**
Total Capacity **9.6kWh**
Total Weight **295kg**
Dimensions (for 12x2):
400mm*1000mm*300mm (W*D*H)

HİDROLİK

Sistem Kapasitesi : **17,6lt/dak**
Maksimum Çalışma Basıncı : **180 Bar**
Valf Kontrol Tipi: **Oransal Kontrol**

hidroman

EK 10

mini ekskavatör

Designed in Hidroman , Made in Hidroman

BAĞ, BAHÇE VE PEYZAJ ÇALIŞMA
ALANLARDA ÇALIŞMA İÇİN TASARLANDI

Mini Ekskavatör Tasarımında Ezber Bozan Yenilikler
Ekskavatör İhtiyaçlarınız için Ekonomik Alternatif



10,2 İnc Geri Görüş Ekranı
Ergonomik Levye Kolları



TEKNİK ÖZELLİKLER

TİP	4LD 820
Silindir Sayısı (Cylinders)	(adet) (N)
Silindir Hacmi (Displacement)	(cm ³)
Silindir Çapı (Bore)	(mm)
Strok (Stroke)	(mm)
Sıkıştırma Oranı (Compression Ratio)	
Motor Devri (Rotation)	(d/dk) (rpm)
Motor Gücü (Rating N (DIN 70020))	(BG) (HP)
Maks. Tork (Max. Torque)	(kgm)
Yakıt Depo Kapasitesi (Fuel Tank Capacity)	(lt)
Özgül Yakıt Sarfıyatı (Specific Fuel Consumption)	(gr) (BG) (gr/HP)
Yağ Tüketimi (Oil Consumption)	(gr/h)
Karter Yağ Kapasitesi (Oil Sump Capacity)	(lt)
Kuru (boş) Ağırlık (Dry Weight)	(kg)



**Belden Kırma Özelliği ile
Ekstra Manevra Kabiliyeti**
Dar çalışma alanlarında Manevra kabiliyeti yüksek tasarım



Çalışma Konforunu Arttıran Akılcı Çözümler
Çalışma Basıncı Göstergesi, Çalışma Saati Göstergesi, Aydınlatma Kontrol Panosu, 12volt Çakmaklık Girişi Aydınlatmalı Yakıt Göstergesi ve Motor Çalışma Uyarı İkaz Lambaları, Makine Çalışma Emniyet Kolu, Kolay Kullanımlı Motor El Gazı



PERFORMANS

Çalışma Ağırlığı : **1300 Kg**
Koparma Gücü : **1250kg**
Maksimum Tırmanma Eğimi: **30°**
Maksimum Hız : **5 km/h**
Kazma derinliği (A) : **2130**
Yerden ileri uzanma boyu (B) : **2850**

Maksimum Yükselme (C) : **2400**
Maksimum Yükleme Yüksekliği (D) : **1400**
Maksimum Yüksek Durumda Uzanma (E) : **1100**
Kova Çalışma Açısı (F) : **162°**
Sağa Dönüş Açısı (G) : **82°**
Sola Dönüş Açısı (H) : **80°**

HİDROLİK

Sistem Kapasitesi: **35lt/dak**
Maksimum Çalışma Basıncı : **180 Bar**
Valf Kontrol Tipi: **Oransal Kontrol**

heben

TK1000 LOADER

Designed in Hidroman , Made in Hidroman



ÇİFTLİK, BAHÇE VE PEYZAJ ÇALIŞMA
ALANLARDA ÇALIŞMA İÇİN TASARLANDI

- Yükleyici ve Forklift Kullanımı için Uygun Tasarım**
Hafriyat, Temizlik ve Forklift ihtiyaçlarınız için tek bir makine arazi tipi lastikleri ile her koşulda taşıma ve yükleme imkanı
- Sökülebilir Kabin ile Alçak Alanlarda Da Çalışma İmkani Sağlayan Tasarım**
- Kompakt Loader İhtiyaçlarınızı için Ekonomik Alternatif**



- Sökülebilir Kabin tasarımı**
Sökülebilir kabin sistemi ile alçak alanlarda kullanıma olanak sağlayan akılcı çözümler
- Hidrolik Joystik Kullanımı**
2 Adet Hidrolik Joystik ile tüm hareketlerin kontrolü sağlanmaktadır.

Teknik Özellikler	
Motor Tipi	4 Zamanlı, Östten Valfli, Çift Silindirli, Yatay Şaft
Çap x Strok (mm)	76 x 72
Silindir Hacmi (cm ³)	666
Sıkıştırma Oranı	9,3
Maks. Çıkış Gücü	-
Net Çıkış Gücü (BG)	22,1
Maks. Tork	4,93 kg-m@2.500 d/dk
Maks. Net Tork	-
Ateşleme Sistemi	Elektronik Ateşlemeli
Çalıştırma Sistemi	Otomatik Mekanizmalı
Hava Filtresi	Çift Elemanlı
Yakıt Kapasitesi (lt)	-
Yakıt Cinsi	Kurşunsuz
Özgül Yakıt Tüketimi	230 gr/BG-h
Yağ Kapasitesi (lt)	1,7 (Yağ filtresi dâhil)
Soğutma Sistemi	Hava Soğutmalı
Ölçüler (mm) (U x G x Y)	-
Boş Ağırlık (kg)	44,6

**GLOBAL MARKALAR İLE
SAĞLAM VE UZUN
ÖMÜRLÜ EKİPMANLAR**

Hidrolik Sistem

rexroth
A Bosch Company

Motor

HONDA



Hidrolik Aksesuarlar

ARGO
HYTOS

PERFORMANS

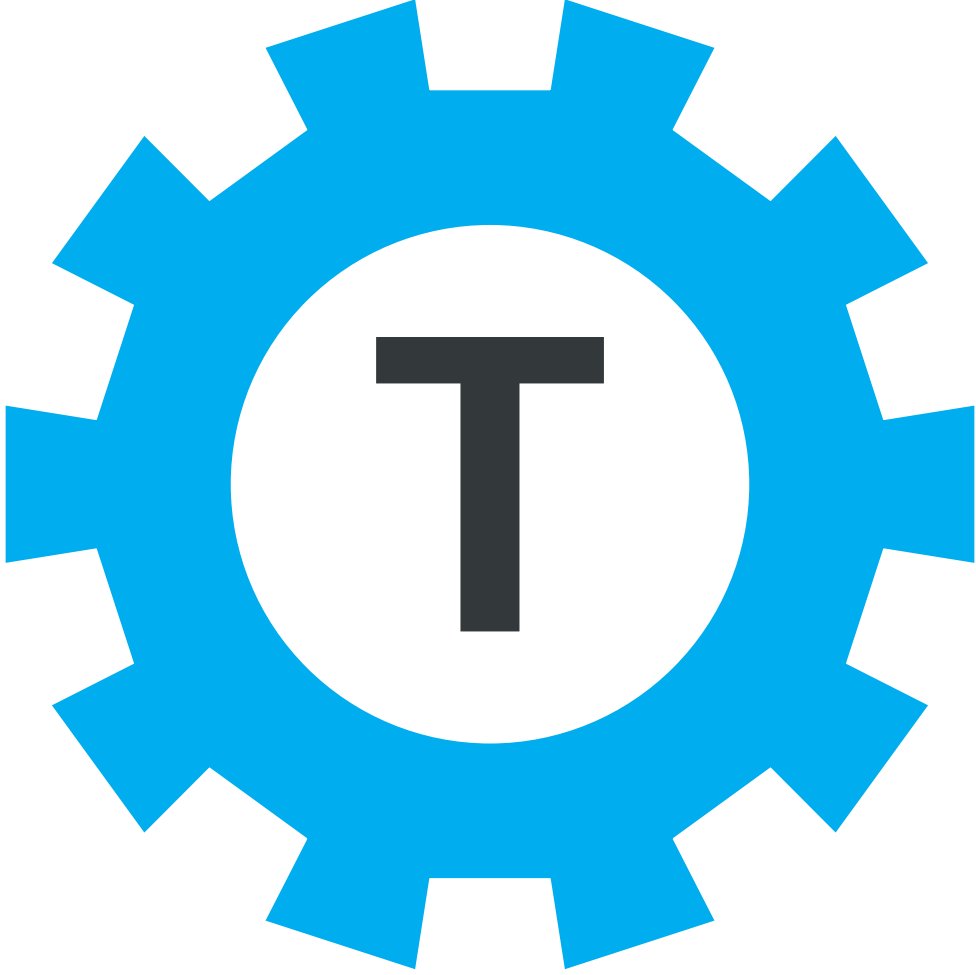
Çalışma Ağırlığı : **1300 Kg**
Kaldırma Gücü : **300kg**
Maksimum Tırmanma Eğimi: **30°**
Maksimum Hız : **3 km/h**

HİDROLİK

Sistem kapasitesi **42,5lt/dak**
Maksimum Çalışma Basıncı : **230 Bar**
Valf Kontrol Tipi: **Hidrolik Joystik**

GENEL ÖLÇÜLER

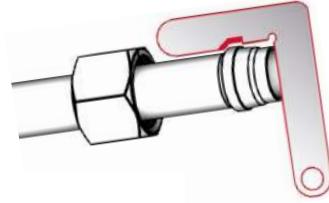
Makine Genişliği : **160cm**
Makine Boyu : **310cm**
Kabin Dahil Makine Yüksekliği: **190cm**



TEKNİK BİLGİLER

Hidrolik Boru Hattının Kurulumu

Hidrolik boru + Somun + Yüksük = Boru hattı

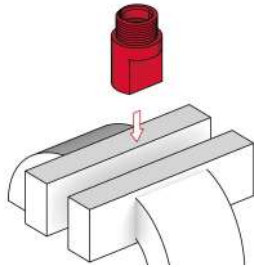


1



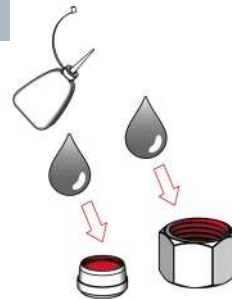
Boruyu dik açıyla kesin, çapağını alın ve temizleyin

2



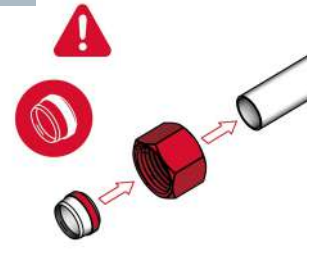
Uygun dişteki rakoru sabitleyin

3



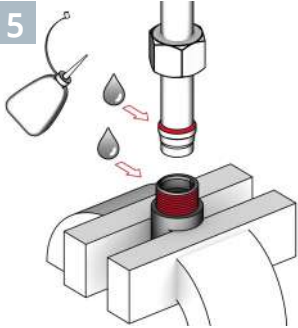
Somunu ve yüksüğü hafif yağlayın

4



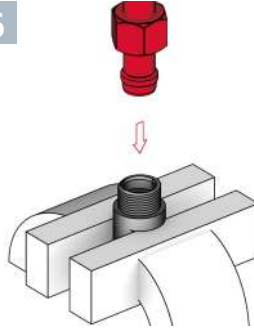
Somunu ve yüksüğü boruya geçirin

5



Yüksüğü ve rakorun dışlarını hafif yağlayın

6



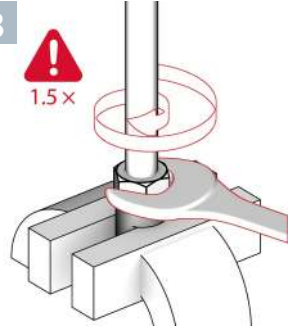
Boruyu gidebildiği kadar rakorun içine itin

7



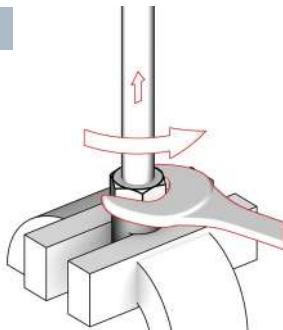
Zorlaşana kadar elinizle sıkın

8



Anahtar yardımıyla 1.5 tur sıkın.

9



Somunu sökün ve boruyu çıkarın

10



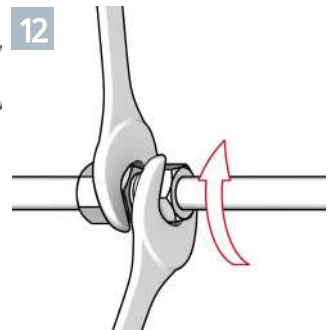
Doğru oturma ve yükseklik için yüksüğü kontrol edin

11



Yüksükleme göstergesi ile doğru oturma ve yüksekliği kontrol edin

12



Kurulumu 1/4 tur yaparak tekrar edin.

Hidrolik Hortum Montajı İçin Temel Yönergeler

Burulma

Bükülmüş hortum hatları, çalışma sırasında hortum esnediğinde tel örgülerin veya spirallerin iç sürtünmesi nedeniyle hizmet ömrünü önemli ölçüde azaltır.

Örn : 7°'lik bir bükülme hortum ömrünü %80 azaltabilir.

Yanlış

Doğru



Bükme Açısı

Hortum çapına ve cinsine göre izin verilen bükülme yarıçapı aşılsa hortumun kullanım ömrü ve basınç taşıma kapasitesi azalır.

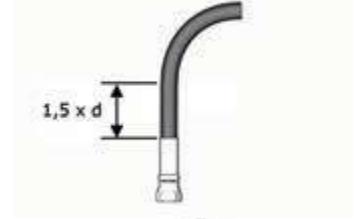
- 1) Dış kıvrım, tel örgüde veya spiralde basınç direncini azaltan boşluklar oluşturur.
- 2) İç Kıvrım, tel örgünün sıkıştırıldığı ve üst üste binmeye başladığı bir durum yaratır ve bu da basınç derecesini azaltır.

Hidrolik hortum bükülmüş olarak monte edilmişse, hidrolik hortum hattının uzunluğu, söz konusu bükülmenin hortum dış çapının 1.5 katı uzunluğundan sonra başlayacak şekilde seçilmelidir.

Bazı durumlarda uygun bağlantı parçaları kullanılarak minimum bükülme yarıçapını aşmaktan kaçınmak da mümkündür.

Yanlış

Doğru

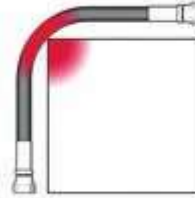


Aşınma

Hidrolik hortum keskin bir kenarın üzerine serilirse, çalışma sırasında hortumun hareketinden dolayı dış tabaka aşınabilir. Aynı durum bir birine yakın montaj edilmiş hortumlar için de geçerlidir. Hortum dış korumasının aşınması tel örgünü paslanma gibi dış etkenlere maruz bırakır. Eğer hortum hattının yeri değiştirilemez ise aşınma önleyici koruma kılıfları kullanılması önerilir.

Yanlış

Doğru



Çekme Yüğü

Hidrolik hortumlar basınç altında %4'e kadar kısalabilir, bu nedenle her zaman belirli bir gevşeklik ile döşenmeleri gerekir. Hidrolik hortum hatlarının olası hareketleri de dikkate alınmalıdır.



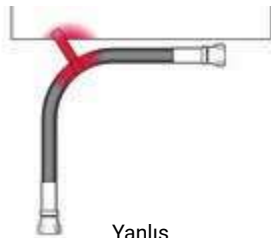
Yanlış



Doğru

Hortum Sabitleme

Hortum kelepçeleri hortumun doğal hareketini ve uzunluğunun değişmesini engellediği durumlarda kullanılmamalıdır. Dış tabaka kelepçedeki sürtünme hareketleri ile uzun vadede tahrip olacaktır. Bu nedenle hortum kelepçeleri yalnızca düz bölümlere takılmalıdır.



Yanlış



Doğru

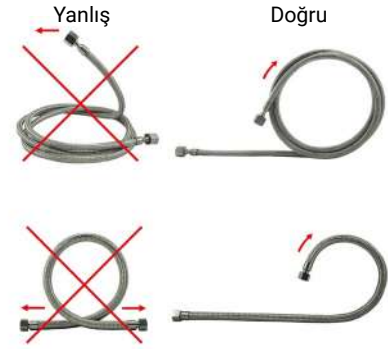
Metal ve PTFE Hortum İçin Temel Yönergeler

Yuvarlama ve Açma

Zarar verici burulma yüklerine maruz kalmamaları için, açılmış hortumların uçlarının çekilmesinden kaçınılmalıdır.

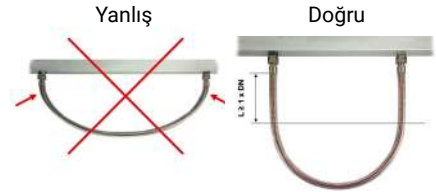
Ayrıca hortum hattının yarıçapı, izin verilen en küçük bükülme yarıçapından daha küçük olmamalıdır.

Bu hatalar, hortumları doğru bir şekilde sararak ve yuvarlayarak önlenebilir.



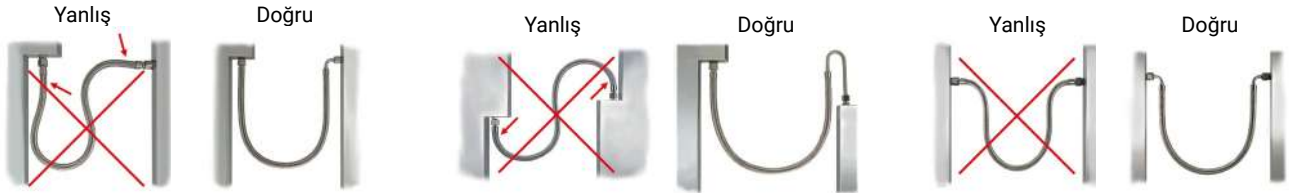
Doğru Uzunluk

Hortumun boyu çok kısa ise, bağlantı noktalarında hortum hatları bükülür. Bükülme yarıçapından hesaplanan uzunluğa bağlantı noktası başına en az 1 x DN düz uzunluk eklenmelidir.



Bükme Açısı

Hortum hatlarının yanlış montajı, bağlantılarda hortum hatlarının aşırı bükülmesine neden olabilir. Bu hata, boru dirseklerinin kullanılmasıyla önlenebilir.



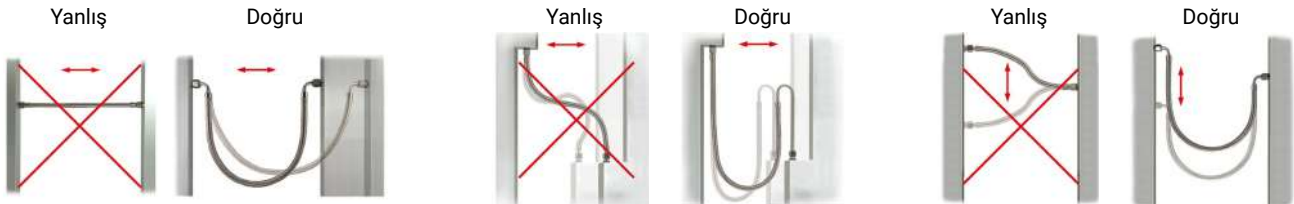
Kırılmaların Önlenmesi

Hortum hattını uygun çapta bir sele veya rulo üzerine döşemek, hortum hattının kırılmasını önler.



Burkulmanın Önlenmesi

Yanlış kurulum, hortumun uzunlamasına ekseninde sıkışmasına neden olabilir. Bu hata, yanlış montaj veya hortum hattının hareket etmesi sonucunda meydana gelebilir ve örgünün hortumdan ayrılmasına yol açar. Bu gerçekleştiğinde, hortumun basınç direnci garanti edilemez.



Burulmanın Önlenmesi

Montaj esnasında yapılan en büyük hata hortum hattının çalışma esnasında bükülmesidir. Burulma hareketi hortum hattının erken arızalanmasına neden olur. Boru ve hortum eksenlerinin ve hareket yönünün aynı düzlemde olduğundan emin olun.



Rakor Diş Ölçüsü Tespit Çizelgesi

Hortum belirlemek için ölçü bilgileri

DN	5	6	8	10	12	16	19	25	31	38	51	60	63	76	90	102	114	127
İnç	3/16	1/4	5/16	3/8	1/2	5/8	3/4	1	1.1/4	1.1/2	2	2.3/8	2.1/2	3	3.1/2	4	4.1/2	5

UNF-JIC

JIC Diş 37° Havşa

DN	İnç	Erkek Diş Üstü Çapı (mm)	Dişi İç Çapı (mm)	Diş Ölçüsü
6	1/4	11.2	10	7/16-20
8	5/16	12.7	11.6	1/2-20
10	3/8	14.3	13.0	9/16-18
12	1/2	19.0	17.6	3/4-16
16	5/8	22.2	20.5	7/8-14
19	3/4	26.9	24.7	1.1/16-12
25	1	33.3	31.2	1.5/16-12
31	1.1/4	41.2	39.2	1.5/8-12
38	1.1/2	47.6	45.4	1.7/8-12
50	2	63.5	61.5	2.1/2-12

ORFS

Yassı Kapatır

DN	İnç	Erkek Diş Üstü Çapı (mm)	Dişi İç Çapı (mm)	Diş Ölçüsü
6	1/4	14.3	13	9/16-18
10	3/8	17.4	15.4	11/16-16
12	1/2	20.5	18.6	13/16-16
16	5/8	25.3	23.1	1-14
19	3/4	30.1	27.5	1.3/16-12
25	1	36.4	33.8	1.7/16-12
31	1.1/4	42.8	40.2	1.11/16-12
38	1.1/2	50.7	48.1	2-12

BSP

Paralel Diş 60° Havşa

DN	İnç	Erkek Diş Üstü Çapı (mm)	Dişi İç Çapı (mm)	Diş Ölçüsü
3	1/8	9.7	8.5	1/8-18
6	1/4	13.1	11.4	1/4-19
10	3/8	16.6	14.9	3/8-19
12	1/2	20.9	18.6	1/2-14
16	5/8	22.9	20.6	5/8-14
19	3/4	26.4	24.1	3/4-14
25	1	33.2	30.3	1-11
31	1.1/4	41.9	39.0	1.1/4-11
38	1.1/2	47.8	44.8	1.1/2-11
50	2	59.6	56.6	2-11

SAE

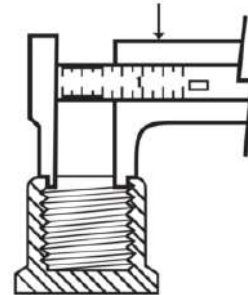
Flanşlı Bağlantı

DN	İnç	3000 Psi	6000 Psi	CAT	Komatsu
12	1/2	30.2	31.8		
19	3/4	38.0	41.3	41.3	41.3
25	1	44.5	47.6	47.6	47.6
31	1.1/4	50.8	54.0	54.0	54.0
38	1.1/2	60.3	63.5	63.5	63.5
50	2	71.4	79.4		
63	2.1/2	84.1			
76	3	101.6			

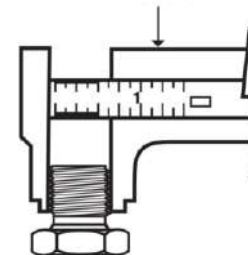
Metrik

Metrik Diş 24° Havşa

Erkek Diş Üstü Çapı (mm)	Dişi İç Çapı (mm)	Diş Ölçüsü	Hafif Seri L	Ağır Seri S
12	10.5	12 x 1.5	6L	
14	12.5	14 x 1.5	8L	6S
16	14.5	16 x 1.5	10L	8S
18	16.5	18 x 1.5	12L	10S
20	18.5	20 x 1.5		12S
22	20.5	22 x 1.5	15L	
24	22.5	24 x 1.5		16S
26	24.5	26 x 1.5	18L	
30	28	30 x 2.0	22L	20S
36	34	36 x 2.0	28L	25S
42	40	42 x 2.0		30S
45	43	45 x 2.0	35L	
52	50	52 x 2.0	42L	38S



Dişi İç Çapı



Erkek Diş Üstü